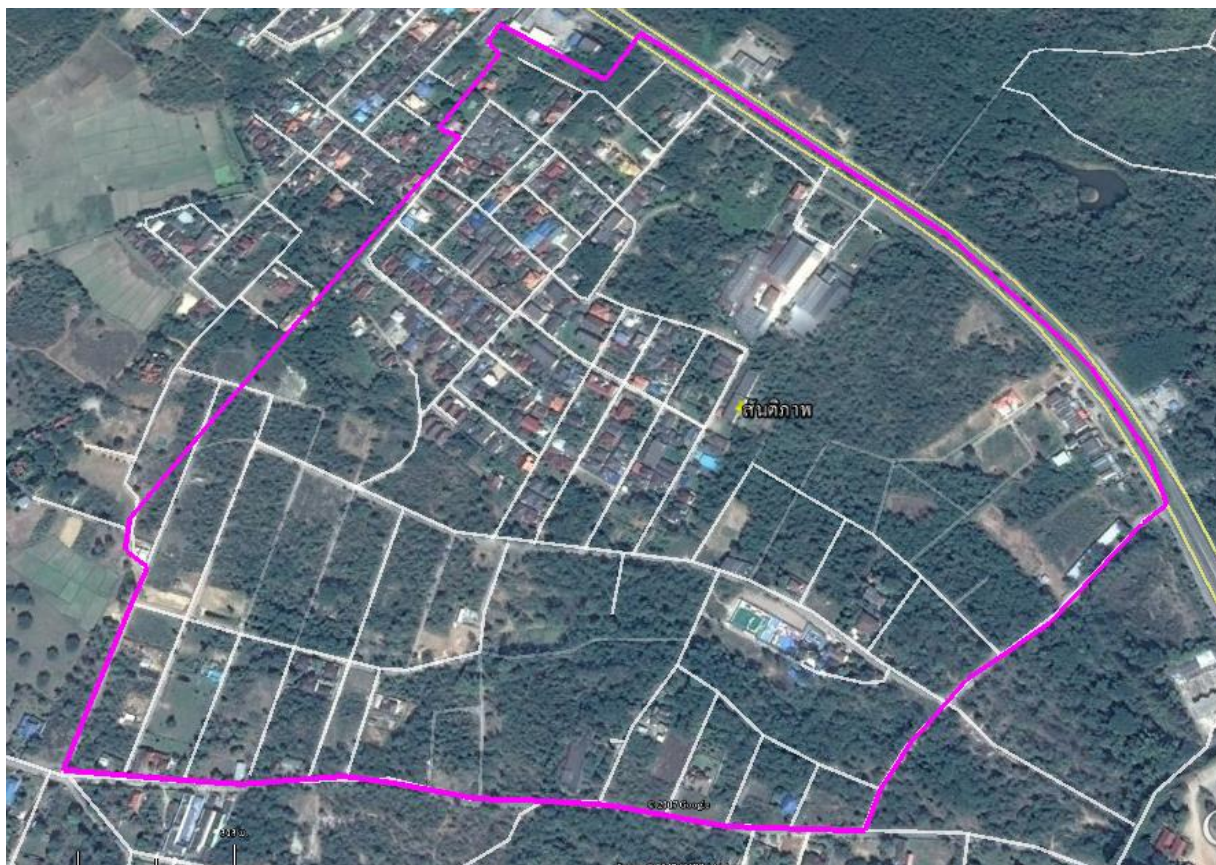


ชุมชนสันติภาพ หมู่ที่ ๒ ตำบลพระบาท  
อำเภอเมืองลำปาง จังหวัดลำปาง

## แผนชุมชน

ชุมชนสันติภาพ หมู่ที่ ๒ ตำบลพระบาท  
อำเภอเมืองลำปาง จังหวัดลำปาง

### ๑. ข้อมูลแผนที่ชุมชน



/๒. ประกาศ...

## ๒. ประกาศแนวเขตชุมชน



ประกาศเทศบาลเมืองเขลางค์นคร  
เรื่อง กำหนดอาณาเขตที่ตั้งและแผนที่แนวเขตชุมชนสันติภาพ  
หมู่ที่ ๒ ตำบลพระบาท อำเภอเมืองลำปาง จังหวัดลำปาง

\*\*\*\*\*

ด้วยกระทรวงมหาดไทย ได้มีนโยบายให้เทศบาลจัดตั้งชุมชนภายในเขตเทศบาล เพื่อส่งเสริมให้ประชาชนในชุมชนได้มีส่วนร่วมในการพัฒนาชุมชนของตนเอง และมีบทบาทในการป้องกัน แก้ไขปัญหาของชุมชน ทั้งทางด้านเศรษฐกิจและสังคม ตลอดจนเพื่อประสานความร่วมมือของประชาชนในท้องถิ่นกับเทศบาล

เพื่อให้เกิดความชัดเจนในการบริหารจัดการและการดำเนินกิจกรรมด้านต่าง ๆ ของแต่ละชุมชน อาศัยแนวทางตามหนังสือกระทรวงมหาดไทย ที่ มท ๐๔๑๓/ว ๑๕๕๓ ลงวันที่ ๒๙ ธันวาคม ๒๕๓๐ และระเบียบเทศบาลเมืองเขลางค์นคร ว่าด้วยชุมชน พ.ศ. ๒๕๕๓ แก้ไขเพิ่มเติม (ฉบับที่ ๒) พ.ศ. ๒๕๕๕ จึงประกาศกำหนดแนวเขตพื้นที่ชุมชนสันติภาพ หมู่ที่ ๒ ตำบลพระบาท อำเภอเมืองลำปาง จังหวัดลำปาง ชุมชนสันติภาพมีพื้นที่ ๐.๖๑ ตารางกิโลเมตร โดยชุมชนมีสภาพพื้นที่ทางภูมิศาสตร์ ติดต่อกับชุมชนข้างเคียง ดังนี้

ทิศเหนือ	ติดต่อกับ	ชุมชนบ้านป่าขาม หมู่ที่ ๑ ตำบลพระบาท
ทิศใต้	ติดต่อกับ	ชุมชนบ้านบุญเกิด หมู่ที่ ๒ ตำบลพระบาท
ทิศตะวันออก	ติดต่อกับ	ชุมชนบ้านบุญเกิด หมู่ที่ ๒ ตำบลพระบาท
ทิศตะวันตก	ติดต่อกับ	ชุมชนธนวรรณ หมู่ที่ ๒ ตำบลพระบาท

สำหรับการกำหนดแนวเขตติดต่อของชุมชนสันติภาพ หมู่ที่ ๒ ตำบลพระบาท

ประกอบด้วย

๑. ถนนวชิราวุธดำเนิน สายแพร่ – ลำปาง ฝั่งซ้ายเริ่มตั้งแต่บ้านเลขที่ ๓๐๖/๑๖๙ หมู่ที่ ๒ ตำบลพระบาท อำเภอเมืองลำปาง จังหวัดลำปาง ถึงบ้านเลขที่ ๕๐ หมู่ที่ ๒ ตำบลพระบาท อำเภอเมืองลำปาง จังหวัดลำปาง

๒. ถนนภายในชุมชนสายหลัก ฝั่งซ้ายเริ่มตั้งแต่บ้านเลขที่ ๓๐๖/๑ ถึงบ้านเลขที่ ๓๐๖/๑๗๒ หมู่ที่ ๒ ตำบลพระบาท อำเภอเมืองลำปาง จังหวัดลำปาง ฝั่งขวาเริ่มตั้งแต่บ้านเลขที่ ๓๐๖/๑๐๒ ถึงบ้านเลขที่ ๓๐๖/๑๓๗ หมู่ที่ ๒ ตำบลพระบาท อำเภอเมืองลำปาง จังหวัดลำปาง

๓. ถนนภายในชุมชนสายย่อย ซอย ๑ ถึง ซอย ๗

๔. ถนนวชิราวุธดำเนิน ซอยข้างวิทยาลัยเทคโนโลยีลำปาง (แลมป์ - เทคโนโลยี) เฉพาะฝั่งขวา เริ่มตั้งแต่หมู่บ้านราชพฤกษ์ถึงอาศรมพุทธะธรรมลำปาง หมู่ที่ ๒ ตำบลพระบาท อำเภอเมืองลำปาง จังหวัดลำปาง

หมายเหตุ - มีครัวเรือนของชุมชนบ้านบุญเกิด หมู่ที่ ๒ ตำบลพระบาท อำเภอเมืองลำปาง จังหวัดลำปาง อยู่ในแนวเขตชุมชนสันติภาพ หมู่ที่ ๒ ตำบลพระบาท อำเภอเมืองลำปาง จังหวัดลำปาง จำนวน ๒ ครัวเรือน ได้แก่ บ้านเลขที่ ๒๖๒ และ ๔๐๒/๖ หมู่ที่ ๒ ตำบลพระบาท อำเภอเมืองลำปาง จังหวัดลำปาง

- มีครัวเรือนของชุมชนสันติภาพ หมู่ที่ ๒ ตำบลพระบาท อำเภอเมืองลำปาง จังหวัดลำปาง อยู่ในแนวเขตชุมชนบ้านโทกหัวช้าง หมู่ที่ ๓ อำเภอเมืองลำปาง จังหวัดลำปาง จำนวน ๑ ครัวเรือน ได้แก่ บ้านเลขที่ ๓๑๐ หมู่ที่ ๒ ตำบลพระบาท อำเภอเมืองลำปาง จังหวัดลำปาง

จึงประกาศมาให้ทราบโดยทั่วกัน

ประกาศ ณ วันที่ ๒๗ กันยายน พ.ศ. ๒๕๖๐

  
 (นายประดิษฐ์ เสริมสุข)  
 รองนายกเทศมนตรี รักษาการแทน  
 นายกเทศมนตรีเมืองเขลางค์นคร

### ๓. ข้อมูลประวัติความเป็นมาของชุมชน

ชุมชนสันติภาพ เดิมทีบริเวณพื้นที่ตั้งชุมชนเป็นป่าละเมาะหนาที่บไม่มีผู้คนอาศัย จนกระทั่ง ในปี พ.ศ. ๒๕๒๙ ได้มีนายเถิง และนางจันทร์ พองคำ ได้จัดซื้อที่ดินบริเวณดังกล่าวและทำการจัดสรร ที่ดินแบ่งขาย ต่อมาในปี พ.ศ. ๒๕๔๓ มีประชาชนสนใจเข้ามาสร้างบ้านพักอาศัยและทยอยสร้างเพิ่มเรื่อยๆ ทำให้มีประชากรเพิ่มมากขึ้น จึงได้ทำการขอจัดตั้งเป็นชุมชนใหม่ โดยใช้ชื่อว่า “ชุมชนสันติภาพ” และได้จัดตั้งเป็นชุมชนสันติภาพเมื่อวันที่ ๑๙ มิถุนายน ๒๕๔๔ ปัจจุบันมีครัวเรือนทั้งสิ้น ประมาณ ๑๙๕ ครัวเรือน

### ๔. ทำเนียบผู้นำชุมชน

#### ทำเนียบผู้นำชุมชนสันติภาพ หมู่ที่ ๒ ตำบลพระบาท

ลำดับ	ชื่อ - สกุลผู้นำชุมชน	ตำแหน่ง	ระยะเวลาดำรงตำแหน่ง	หมายเหตุ
๑	นายสมพงษ์ วงศ์หลวง	ผู้ใหญ่บ้าน	ปี ๒๕๔๗ - ๗ มี.ค. ๒๕๔๘	
๒	นายสีเทา ปัญธิษฐ์	ประธานชุมชน	๑๙ มิ.ย. ๒๕๔๔ - ๑๘ มิ.ย. ๒๕๔๖	
๓	นายสีเทา ปัญธิษฐ์	ประธานชุมชน	๑๙ ก.ค. ๒๕๔๖ - ๑๘ ก.ค. ๒๕๔๘	
๔	นางอรุณี รุมารถ	ประธานชุมชน	๑ ต.ค. ๒๕๔๘ - ๓๐ ก.ย. ๒๕๕๐	
๕	นางอรุณี รุมารถ	ประธานชุมชน	๑๑ ต.ค. ๒๕๕๐ - ๑๐ ต.ค. ๒๕๕๒	
๖	นางอรุณี รุมารถ	ประธานชุมชน	๓๑ ต.ค. ๒๕๕๒ - ๓๐ ต.ค. ๒๕๕๔	
๗	นายสุรัตน์ ชัตติยากุล	ประธานชุมชน	๑๘ ธ.ค. ๒๕๕๔ - ๑๗ ธ.ค. ๒๕๕๘	
๘	นายสุรัตน์ ชัตติยากุล	ประธานชุมชน	๒๔ ม.ค. ๒๕๕๙ - ๒๓ ม.ค. ๒๕๖๓	
๙	นายเลิศศักดิ์ ทองจันทร์	ประธานชุมชน	๒๒ มี.ค. ๒๕๖๓ - ๒๑ มี.ค. ๒๕๖๗	

### ๕. พื้นที่ทั้งหมด ๓๘๑.๒๕ ไร่ หรือ ๐.๖๑ ตารางกิโลเมตร

### ๖. อาณาเขตติดต่อชุมชน

ชุมชนสันติภาพ ตั้งอยู่ใน ตำบลพระบาท อำเภอเมืองลำปาง จังหวัดลำปาง ห่างจากอำเภอเมืองลำปาง ไปทางทิศตะวันออก ระยะทางประมาณ ๗ กิโลเมตร ห่างจากจังหวัดลำปาง ไปทางทิศตะวันตก ระยะทางประมาณ ๒ กิโลเมตร มีอาณาเขตติดต่อ ดังนี้

ทิศเหนือ	ติดต่อกับ	ชุมชนบ้านป่าขาม หมู่ที่ ๑ ตำบลพระบาท
ทิศใต้	ติดต่อกับ	ชุมชนบ้านบุญเกิด หมู่ที่ ๒ ตำบลพระบาท
ทิศตะวันออก	ติดต่อกับ	ชุมชนบ้านบุญเกิด หมู่ที่ ๒ ตำบลพระบาท
ทิศตะวันตก	ติดต่อกับ	ชุมชนธนวรรณ หมู่ที่ ๒ ตำบลพระบาท

/๗. ลักษณะ...

## ๗. ลักษณะภูมิประเทศ

สภาพทั่วไปของชุมชนสันติภาพเป็นสภาพเป็นเขาและที่ราบต่ำ ซึ่งเป็นทางผ่านของลำห้วย ฤดูฝนน้ำจากที่สูงไหลแรงและเชี่ยวกราก พื้นที่เป็นที่ดินจัดสรรและแบ่งขาย รับแบบบ้านตามแบบแปลนของผู้อยู่อาศัย

๘. จำนวนครัวเรือน.....๒๘๙.....ครัวเรือน

๙. จำนวนประชากร รวมทั้งสิ้น ๕๘๓ คน แยกเป็น ชาย ๒๘๘ คน หญิง ๒๙๕ คน

๑) ผู้สูงอายุ (อายุ ๖๐ ปี บริบูรณ์ขึ้นไป) รวมทั้งสิ้น ๑๒๑ คน แยกเป็น ชาย ๖๖ คน หญิง ๕๕ คน  
(ข้อมูล ณ วันที่ ๑ มกราคม ๒๕๖๓)

๒) คนพิการ รวมทั้งสิ้น ๑ คน แยกเป็น ชาย ๑ คน หญิง.....คน

## ๑๐. การประกอบอาชีพ

### ๑๐.๑ อาชีพหลักของครัวเรือน

- ๑) อาชีพ.....รัฐวิสาหกิจ.....จำนวน.....๙๐.....ครัวเรือน
- ๒) อาชีพ.....ข้าราชการ.....จำนวน.....๖๐.....ครัวเรือน
- ๓) อาชีพ.....รับจ้างทั่วไป.....จำนวน.....๑๑๕.....ครัวเรือน
- ๔) อาชีพ.....ค้าขาย.....จำนวน.....๒๐.....ครัวเรือน
- ๕) อาชีพ.....อื่นๆ.....จำนวน.....๖.....ครัวเรือน

### ๑๐.๒ ผู้ว่างงาน จำนวน.....-.....คน แยกเป็น

- ๑) กลุ่มอายุ ๑๓ - ๑๘ ปี จำนวน.....-.....คน
- ๒) กลุ่มอายุ ๑๙ - ๒๔ ปี จำนวน.....-.....คน
- ๓) กลุ่มอายุ ๒๕ ปี ขึ้นไป จำนวน.....-.....คน

๑๐.๓ ชุมชน มีรายได้.....๔๖๘,๖๔๑.๑๑ บาท/ปี รายจ่าย ๒๕๔,๔๕๑.๐๓ บาท/ปี  
มีหนี้สิน.....-.....บาท

๑๐.๔ รายได้เฉลี่ยของประชากร (ตามเกณฑ์ จปฐ. ปีปัจจุบัน) จำนวน ๑๘๒,๑๗๙.๕๒ บาท/คน/ปี  
ครัวเรือนยากจน (รายได้ไม่ถึง ๓๖,๐๐๐ บาท/คน/ปี) ปี ปัจจุบัน จำนวน...ครัวเรือน

## ๑๑. ข้อมูลกลุ่มองค์กรต่างๆ ในชุมชน มีจำนวน.....๓.....กลุ่ม ดังนี้

- ๑) กลุ่มผู้สูงอายุชุมชนสันติภาพ จำนวนสมาชิก ๑๐๓ คน  
ประธานกลุ่ม : นายยรรยงค์ เครือดวงคำ
- ๒) กลุ่มสตรีชุมชนสันติภาพ จำนวนสมาชิก ๗๐ คน  
ประธานกลุ่ม : นางแสงเทียน วงศ์ระกา
- ๓) กลุ่ม อสม. ชุมชนสันติภาพ จำนวนสมาชิก ๑๙ คน  
ประธานกลุ่ม : นางกัลยาณี ชุ่มสอน

**๑๒. ข้อมูลสถานที่สำคัญภายในชุมชน เช่น**

๑) ข้อมูลสถานศึกษา/ศูนย์พัฒนาเด็กเล็กในชุมชนสันติภาพ

- ไม่มี -

๒) ข้อมูลศาสนสถาน (วัด,คริสตจักร) ในชุมชนสันติภาพ จำนวน - แห่ง

- ไม่มี -

๓) สถานบริการด้านสาธารณสุข (โรงพยาบาลส่งเสริมสุขภาพตำบล) ในชุมชนสันติภาพ

- ไม่มี -

**๑๓. ข้อมูลระบบสาธารณูปโภค**

**๑๓.๑ สาธารณูปโภค**

- มีไฟฟ้าครบทุกครัวเรือน.....๒๕๕.....ครัวเรือน	ไม่มี.....-.....ครัวเรือน
- โทรศัพท์สาธารณะ	จำนวน.....-.....แห่ง
- ประปาชุมชน/ส่วนภูมิภาค	จำนวน.....๑.....แห่ง
- ที่อ่านหนังสือ	จำนวน.....-.....แห่ง
- ศาลาประชาคม	จำนวน.....๑.....แห่ง
- ป้อมตำรวจ	จำนวน.....-.....แห่ง
- หอกระจายข่าว	จำนวน.....๑.....แห่ง

**๑๔. ข้อมูลแหล่งน้ำสาธารณะ**

**๑) แหล่งน้ำธรรมชาติ**

- ลำห้วย	จำนวน.....แห่ง	กว้าง.....ยาว.....ลึก.....
- คลอง	จำนวน.....แห่ง	กว้าง.....ยาว.....ลึก.....
- สระ	จำนวน.....แห่ง	กว้าง.....ยาว.....ลึก.....

**๒) แหล่งน้ำที่สร้างขึ้นในชุมชน**

- บ่อบาดาล	จำนวน.....แห่ง	
- สระน้ำ	จำนวน.....แห่ง	กว้าง.....ยาว.....ลึก.....

**๑๕. ข้อมูลการวิเคราะห์ปัญหาของชุมชน (SWOT)**

๑๕.๑ การวิเคราะห์ปัจจัยภายในหรือสภาพแวดล้อมภายใน จะทำให้ชุมชนทราบถึงความสามารถหรือความเป็นตัวตนของชุมชน

๑) จุดแข็ง คือ ศักยภาพความสามารถหรือข้อเด่นของชุมชนเมื่อเทียบกับชุมชนอื่น

**• ด้านเศรษฐกิจ**

- ประชาชนส่วนใหญ่ประกอบอาชีพ รับราชการ พนักงานรัฐวิสาหกิจ ข้าราชการบำนาญ  
ค้าขาย

**• ด้านสังคม (เด็ก เยาวชน สตรี ผู้สูงอายุ ผู้ด้อยโอกาส การศึกษา ศาสนา และ**

**วัฒนธรรม)**

- เยาวชนมีความเคารพต่อผู้สูงอายุ
- เยาวชนประพฤติตนอยู่ในกรอบประเพณีอันดีงาม
- ครัวเรือนภายในชุมชนส่วนใหญ่พักอาศัยเป็นครอบครัวที่อบอุ่น พึ่งพาอาศัยกัน

/...ด้าน...

- ด้านทรัพยากรธรรมชาติและสิ่งแวดล้อม
    - ผู้นำชุมชนให้ความสำคัญในการรักษาสิ่งแวดล้อม
  - ด้านความมั่นคงและความสงบเรียบร้อย
    - คณะกรรมการชุมชนช่วยกันสอดส่องดูแลประชาชนในชุมชน
  - ด้านโครงสร้างพื้นฐาน
    - มีระบบสาธารณูปโภค
- ๒) จุดอ่อน คือ ลักษณะหรือข้อด้อยของชุมชนเมื่อเทียบกับชุมชนอื่น
- ด้านเศรษฐกิจ
    - ประชาชนมีรายได้ไม่แน่นอน
  - ด้านสังคม (เด็ก เยาวชน สตรี ผู้สูงอายุ ผู้ด้อยโอกาส การศึกษา ศาสนา และวัฒนธรรม)
    - กลุ่มสตรียังขาดการรวมตัวทำกิจกรรมร่วมกัน
    - ผู้สูงอายุยังมีบางส่วนไม่ให้ความร่วมมือร่วมกิจกรรมของชุมชน
  - ด้านทรัพยากรธรรมชาติและสิ่งแวดล้อม
    - พื้นที่ติดชุมชนยังเป็นที่ดินว่างเปล่า มีผลกระทบ เรื่องการนำขยะมาทิ้ง สร้างมลภาวะ เรื่อง กลิ่น และมีสุนัขจรจัดคุ้ยเสียขยะ
  - ด้านความมั่นคงและความสงบเรียบร้อย
    - เกิดอุบัติเหตุบริเวณจุดเสี่ยงภายในชุมชน
    - ประชาชนไม่ให้ความสนใจต่อการบริการด้านข้อมูลข่าวสารของเทศบาลฯ
  - ด้านโครงสร้างพื้นฐาน
    - บางซอยไม่มีระบบระบายน้ำ

๑.๒ การวิเคราะห์ปัจจัยภายนอก หรือสภาพแวดล้อมภายนอก จะทำให้ชุมชนทราบถึงโอกาสและอุปสรรคการทำงานของชุมชน

๑) โอกาส

- นโยบายของรัฐ และเทศบาลฯ ส่งเสริมสนับสนุนด้านการพัฒนาชุมชน
- เทศบาลฯ ให้การส่งเสริมและสนับสนุนการจัดเวทีเสนอปัญหาความต้องการของชุมชน

๒) อุปสรรค

- ขาดการบูรณาการและการประสานงานที่ดี ระหว่างหน่วยงานที่เกี่ยวข้อง



## ๑๕.๓ การวิเคราะห์ปัญหาของชุมชน

ลำดับ	ชื่อปัญหา	สาเหตุของปัญหา	ข้อมูลบ่งชี้สภาพ ขนาด และ ความรุนแรงของปัญหา	แนวทางการแก้ไขปัญหา
๑	การคมนาคมไม่สะดวก	ถนนชำรุด มีน้ำขัง	เป็นอันตรายต่อผู้สัญจรไปมา	ปรับปรุงซ่อมแซมถนน
๒	ประชาชนในชุมชนไม่มีสถานที่ออกกำลังกายในร่มและเครื่องออกกำลังกายชำรุด	ไม่มีหลังคา บริเวณลานกีฬา และเครื่องออกกำลังกายชำรุด	หากฝนตกประชาชนไม่มีสถานที่สำหรับออกกำลังกาย	ติดตั้งหลังคาบริเวณลานกีฬาและจัดหาเครื่องออกกำลังกายเพิ่ม
๓	ปัญหาอาชญากรรมและปัญหาด้านจราจรภายในชุมชน	- ปัญหายาเสพติด - ขับรถเร็ว	หากเกิดปัญหาอาชญากรรมและอุบัติเหตุ เจ้าหน้าที่หาตัวผู้กระทำผิดได้ยาก	ติดตั้งกล้อง CCTV ภายในชุมชน
๔	ผู้สูงอายุขาดการทำกิจกรรมร่วมกัน	ไม่มีอาคารสำหรับจัดกิจกรรมผู้สูงอายุ	ผู้สูงอายุไม่มีสถานที่จัดกิจกรรมร่วมกัน	ก่อสร้างอาคารจัดกิจกรรมสำหรับผู้สูงอายุ

## ๑๖. โครงการแผนชุมชนปี ๒๕๖๕ - ๒๕๖๖

๑๖.๑ โครงการ/กิจกรรม เรียงตามลำดับความสำคัญ (รวมทุกด้านหรืออาจเพิ่มเติมความต้องการและสอดคล้องกับบริบทของชุมชน)

ลำดับที่	ชื่อโครงการ	งบประมาณ	เป้าหมาย	ประเภทของแผนด้านต่างๆ (ระบุ ✓)					วิธีการดำเนินการ (ระบุ ✓)			
				ด้านเศรษฐกิจ	ด้านสังคม	ด้านทรัพยากรฯ	ด้านความมั่นคง	ด้านโครงสร้างพื้นฐาน	ทำเอง	ทำร่วม	หน่วยงานอื่นทำให้	
๑	โครงการปรับปรุงถนนเดิมด้วยแอสฟัลติกภายในชุมชนสันติภาพ ซอย ๑, ๒ และก่อสร้างถนนคสล. ซอย ๓ และ ๓/๑	-	บริเวณซอย ๑, ๒, ๓ และ ซอย ๓/๑					✓				✓
๒	โครงการก่อสร้างอาคารที่ทำการผู้สูงอายุชุมชนสันติภาพ	-	ภายในชุมชนสันติภาพ					✓				✓
๓	โครงการติดตั้งกล้อง CCTV ภายในชุมชนสันติภาพ ถนนสาย ๑, ๒ และทางแยกในชุมชน	-	บริเวณถนนสาย ๑ และสาย ๒				✓					✓
๔	โครงการปรับปรุงเครื่องออกกำลังกายและก่อสร้างหลังคามุงเครื่องออกกำลังกายพร้อมติดตั้งเครื่องออกกำลังกายเพิ่มเติม	-	ลานเครื่องออกกำลังกายภายในชุมชนสันติภาพ					✓				✓

ลำดับที่	ชื่อโครงการ	งบประมาณ	เป้าหมาย	ประเภทของแผนด้านต่างๆ (ระบุ ✓)					วิธีการดำเนินการ (ระบุ ✓)			
				ด้านเศรษฐกิจ	ด้านสังคม	ด้านทรัพยากรฯ	ด้านความมั่นคง	ด้านโครงสร้างพื้นฐาน	ทำเอง	ทำร่วม	หน่วยงานอื่นทำให้	
๕	โครงการพระราชดำริด้านสาธารณสุข	๒๐,๐๐๐	เพื่อจัดทำโครงการตามพระราชดำริด้านสาธารณสุข		✓							✓
๖	โครงการส่งเสริมสร้างอาชีพให้กลุ่มสตรีและกลุ่มผู้สูงอายุ	-	กลุ่มสตรีและกลุ่มผู้สูงอายุ	✓								✓
๗	โครงการอาสาพัฒนาชุมชน	-	จิตอาสาภายในชุมชน		✓				✓			
๘	โครงการสืบสานประเพณีทางพุทธศาสนา	-	ประชาชนภายในชุมชน		✓				✓			
๙	โครงการสืบสานประเพณีรดน้ำดำหัวผู้สูงอายุ และอื่นๆ	-	ผู้สูงอายุและประชาชนภายในชุมชน		✓				✓			

/๓.๒ โครงการ...

๑๖.๒ โครงการ/กิจกรรม แยกตามด้าน

๑. ด้านเศรษฐกิจ

ลำดับที่	ชื่อโครงการ	งบประมาณ	เป้าหมาย/ ระยะเวลาดำเนินการ	รายละเอียด/วิธีดำเนินการ	วิธีการดำเนินการ (ระบุ ✓)			หมายเหตุ (หน่วยดำเนินงาน)
					ทำเอง	ทำร่วม	หน่วยงานอื่นทำให้	
๑	โครงการส่งเสริมสร้างอาชีพให้ กลุ่มสตรีและกลุ่มผู้สูงอายุ	-	กลุ่มสตรีและกลุ่มผู้สูงอายุ	จัดกิจกรรมส่งเสริมอาชีพ ให้แก่กลุ่มสตรีและกลุ่ม ผู้สูงอายุ			✓	เทศบาล

## ๒. ด้านสังคมและคุณภาพชีวิต

ลำดับที่	ชื่อโครงการ	งบประมาณ	เป้าหมาย/ ระยะเวลาดำเนินการ	รายละเอียด/วิธีดำเนินการ	วิธีการดำเนินการ (ระบุ ✓)			หมายเหตุ (หน่วยดำเนินงาน)
					ทำเอง	ทำร่วม	หน่วยงานอื่นทำให้	
๑	โครงการพระราชดำริด้าน สาธารณสุข	๒๐,๐๐๐	เพื่อจัดทำโครงการตาม พระราชดำริด้านสาธารณสุข	จัดทำโครงการตาม พระราชดำริด้านสาธารณสุข			✓	เทศบาล
๒	โครงการอาสาพัฒนาชุมชน	-	จิตอาสาภายในชุมชน	จัดกิจกรรมให้ความรู้	✓			
๓	โครงการสืบสานประเพณีทาง พุทธศาสนา	-	ประชาชนภายในชุมชน	จัดกิจกรรมทางพระพุทธศาสนา	✓			
๔	โครงการสืบสานประเพณีรดน้ำ ดำหัวผู้สูงอายุ และอื่นๆ	-	ผู้สูงอายุและประชาชนภายใน ชุมชน	จัดกิจกรรมงานประเพณีรดน้ำ ดำหัวผู้สูงอายุ	✓			

/๓. ด้านทรัพยากร...



#### ๔. ด้านความมั่นคงและความสงบเรียบร้อย

ลำดับที่	ชื่อโครงการ	งบประมาณ	เป้าหมาย/ ระยะเวลาดำเนินการ	รายละเอียด/วิธีดำเนินการ	วิธีการดำเนินการ (ระบุ ✓)			หมายเหตุ (หน่วยดำเนินงาน)
					ทำเอง	ทำร่วม	หน่วยงานอื่นทำให้	
๑	โครงการติดตั้งกล้อง CCTV ภายในชุมชนสันติภาพ ถนนสาย ๑, ๒ และทางแยกในชุมชน	-	บริเวณถนนสาย ๑ และสาย ๒	ติดตั้งกล้อง CCTV บริเวณถนนสาย ๑ และสาย ๒			✓	เทศบาล

/๕. ด้านบริหาร...

## ๕. ด้านโครงสร้างพื้นฐาน

ลำดับที่	ชื่อโครงการ	งบประมาณ	เป้าหมาย/ ระยะเวลาดำเนินการ	รายละเอียด/วิธีดำเนินการ	วิธีการดำเนินการ (ระบุ ✓)			หมายเหตุ (หน่วยดำเนินงาน)
					ทำเอง	ทำร่วม	หน่วยงานอื่นทำให้	
๑	โครงการปรับปรุงถนนเดิมด้วยแอสฟัลติกภายในชุมชนสันติภาพ ซอย ๑, ๒ และก่อสร้างถนน คสล. ซอย ๓ และ ๓/๑	-	บริเวณซอย ๑, ๒, ๓ และ ซอย ๓/๑	ปรับปรุงถนนเดิมด้วยแอสฟัลติกภายในชุมชนสันติภาพ ซอย ๑, ๒ และก่อสร้างถนน คสล. ซอย ๓ และ ๓/๑			✓	เทศบาล
๒	โครงการก่อสร้างอาคารที่ทำการผู้สูงอายุชุมชนสันติภาพ	-	ภายในชุมชนสันติภาพ	ก่อสร้างอาคารที่ทำการผู้สูงอายุชุมชนสันติภาพ			✓	เทศบาล
๓	โครงการปรับปรุงเครื่องออกกำลังกายและก่อสร้างหลังคามุงเครื่องออกกำลังกายพร้อมติดตั้งเครื่องออกกำลังกายเพิ่มเติม	-	ลานเครื่องออกกำลังกายภายในชุมชนสันติภาพ	ปรับปรุงเครื่องออกกำลังกายและก่อสร้างหลังคามุงเครื่องออกกำลังกายพร้อมติดตั้งเครื่องออกกำลังกายเพิ่มเติม			✓	เทศบาล



### ส่วนที่ ๔ การทบทวนแผนชุมชน

(ให้ชุมชนมีการทบทวนแผนชุมชนเป็นประจำ อย่างน้อยปีละ ๑ ครั้ง เพื่อให้แผนชุมชนเป็นปัจจุบันและมีข้อมูลที่สอดคล้องกับข้อเท็จจริง)

วัน/เดือน/ปี	ทบทวน ครั้งที่	มติที่ประชุม	จำนวน ผู้เข้าร่วม ประชุม	หมายเหตุ
๑๙ ก.พ.๖๕	๑	มติเห็นชอบ	๙๔ คน	

/การทบทวน...

## การทบทวนแผนชุมชน

โครงการ/กิจกรรม เรียงตามลำดับความสำคัญ (รวมทุกด้านหรืออาจเพิ่มเติมความต้องการและสอดคล้องกับบริบทของชุมชน)

ลำดับที่	ชื่อโครงการ	งบประมาณ	เป้าหมาย	ประเภทของแผนด้านต่างๆ (ระบุ ✓)					วิธีการดำเนินการ (ระบุ ✓)			
				ด้านเศรษฐกิจ	ด้านสังคม	ด้านทรัพยากรฯ	ด้านความมั่นคง	ด้านโครงสร้างพื้นฐาน	ทำเอง	ทำรวม	หน่วยงานอื่นทำให้	
๑	โครงการก่อสร้างระบบระบายน้ำพร้อมบ่อพัก ในชุมชนสันติภาพ ซอย ๗ ตลอดสาย	-	บริเวณ ซอย ๗ ตลอดสาย					✓				✓
๒	โครงการก่อสร้างระบบระบายน้ำและบ่อพัก ภายในชุมชนสันติภาพ ซอย ๔/๑ ตลอดสาย	-	ซอย ๔/๑ ตลอดสาย					✓				✓
๓	โครงการก่อสร้างระบบระบายน้ำในชุมชน สันติภาพ ซอย ๒ และซอย ๒/๒	-	ซอย ๒ และซอย ๒/๒					✓				✓
๔	โครงการพระราชดำริด้านสาธารณสุข	-	ประชาชนภายในชุมชน		✓							✓
๕	โครงการส่งเสริมสร้างอาชีพให้กลุ่มสตรีและ กลุ่มผู้สูงอายุ	-	กลุ่มสตรีและกลุ่ม ผู้สูงอายุ	✓								✓
๖	โครงการอาสาพัฒนาชุมชน	-	จิตอาสาภายในชุมชน		✓				✓			
๗	โครงการสืบสานประเพณีทางพุทธศาสนา	-	ประชาชนภายในชุมชน		✓				✓			
๘	โครงการสืบสานประเพณีรดน้ำดำหัวผู้สูงอายุ และอื่นๆ	-	ประชาชนภายในชุมชน		✓				✓			

