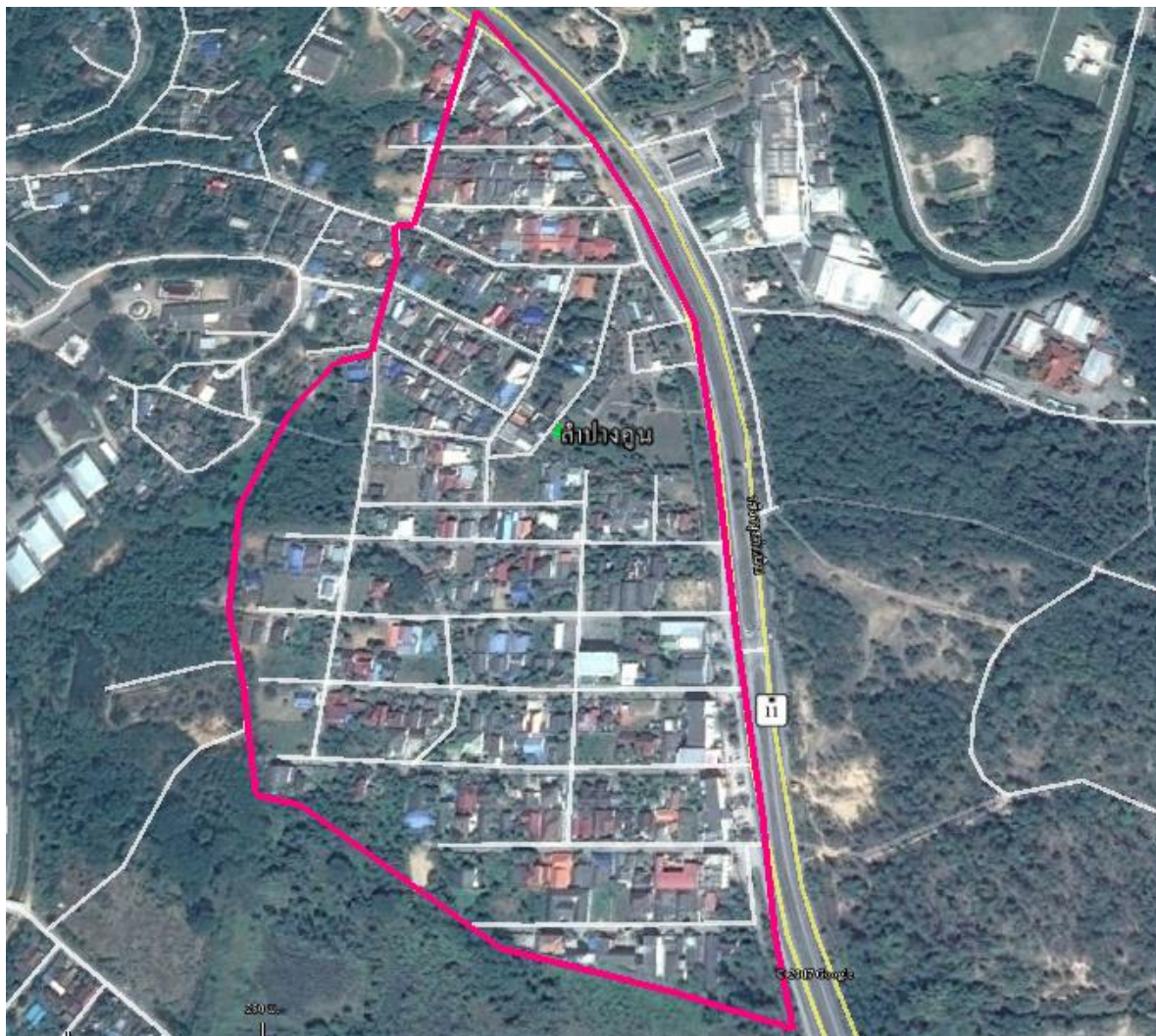


ชุมชนลำปางคุณ หมู่ที่ ๑ ตำบลพระบาท  
อำเภอเมืองลำปาง จังหวัดลำปาง

### แผนชุมชน

ชุมชน.....ลำปางคุณ..... หมู่ที่.....๑..... ตำบล.....พระบาท.....  
อำเภอเมืองลำปาง จังหวัดลำปาง

#### ๑. ข้อมูลแผนที่ชุมชน



๒. ประกาศ..

## ๒. ประกาศแนวเขตชุมชน



ประกาศเทศบาลเมืองเขลางค์นคร  
เรื่อง กำหนดอาณาเขตที่ตั้งและแผนที่แนวเขตชุมชนลำปางคุณ  
หมู่ที่ ๑ ตำบลพระบาท อำเภอเมืองลำปาง จังหวัดลำปาง

\*\*\*\*\*

ด้วยกระทรวงมหาดไทย ได้มีนโยบายให้เทศบาลจัดตั้งชุมชนย่อยภายในเขตเทศบาล เพื่อส่งเสริมให้ประชาชนชุมชนได้มีส่วนร่วมในการพัฒนาชุมชนของตนเอง และมีบทบาทในการป้องกัน แก้ไขปัญหาของชุมชน ทั้งทางด้านเศรษฐกิจและสังคม ตลอดจนเพื่อประสานความร่วมมือของประชาชนในท้องถิ่นกับเทศบาล

เพื่อให้เกิดความชัดเจนในการบริหารจัดการและการดำเนินกิจกรรมด้านต่าง ๆ ของแต่ละชุมชน อาศัยแนวทางตามหนังสือกระทรวงมหาดไทย ที่ มท ๐๔๑๓/ว ๑๕๕๓ ลงวันที่ ๒๙ ธันวาคม ๒๕๓๐ และระเบียบเทศบาลเมืองเขลางค์นคร ว่าด้วยชุมชน พ.ศ. ๒๕๕๓ แก้ไขเพิ่มเติม (ฉบับที่ ๒) พ.ศ. ๒๕๕๕ จึงประกาศกำหนดแนวเขตพื้นที่ชุมชนลำปางคุณ หมู่ที่ ๑ ตำบลพระบาท อำเภอเมืองลำปาง จังหวัดลำปาง ชุมชนลำปางคุณมีพื้นที่ ๐.๒๒ ตารางกิโลเมตร โดยชุมชนมีสภาพพื้นที่ทางภูมิศาสตร์ติดต่อกับชุมชนข้างเคียง ดังนี้

ทิศเหนือ	ติดต่อกับ	ชุมชนบ้านป่าขาม หมู่ที่ ๑ ตำบลพระบาท
ทิศใต้	ติดต่อกับ	ชุมชนบ้านป่าขาม หมู่ที่ ๑ ตำบลพระบาท
ทิศตะวันออก	ติดต่อกับ	ชุมชนบ้านป่าขาม หมู่ที่ ๑ ตำบลพระบาท
ทิศตะวันตก	ติดต่อกับ	ชุมชนบ้านป่าขาม หมู่ที่ ๑ ตำบลพระบาท

สำหรับการกำหนดแนวเขตติดต่อของชุมชนลำปางคุณ หมู่ที่ ๑ ตำบลพระบาท

ประกอบด้วย

๑. ถนนขีรารุธดำเนิน สายแพร่ – ลำปาง ฝั่งซ้ายเริ่มตั้งแต่บ้านเลขที่ ๑๐๐๔ หมู่ที่ ๑ ตำบลพระบาท อำเภอเมืองลำปาง จังหวัดลำปาง สิ้นสุดบ้านเลขที่ ๑๐๙๐/๓ หมู่ที่ ๑ ตำบลพระบาท อำเภอเมืองลำปาง จังหวัดลำปาง

๒. ถนนภายในชุมชน ซอย ๑ ถึง ซอย ๑๓ และ ซอย ๓ ฝั่งซ้ายเริ่มตั้งแต่บ้านเลขที่ ๗๘๔ หมู่ที่ ๑ ตำบลพระบาท อำเภอเมืองลำปาง จังหวัดลำปาง ถึงบ้านเลขที่ ๙๙๐/๗ หมู่ที่ ๑ ตำบลพระบาท อำเภอเมืองลำปาง จังหวัดลำปาง ฝั่งขวาเริ่มตั้งแต่บ้านเลขที่ ๙๘๒ หมู่ที่ ๑ ตำบลพระบาท อำเภอเมืองลำปาง จังหวัดลำปาง สิ้นสุดบ้านเลขที่ ๙๓๐ หมู่ที่ ๑ ตำบลพระบาท อำเภอเมืองลำปาง จังหวัดลำปาง

/จึงประกาศ...

จึงประกาศมาให้ทราบโดยทั่วกัน

ประกาศ ณ วันที่ ๒๗ กันยายน พ.ศ. ๒๕๖๐

  
(นายประดิษฐ์ เสริมสุข)  
รองนายกเทศมนตรี รักษาการแทน  
นายกเทศมนตรีเมืองเขลางค์นคร

### ๓. ข้อมูลประวัติความเป็นมาของชุมชน

ชุมชนลำปางคุณเดิมอยู่ในเขตพื้นที่การปกครองของชุมชนบ้านป่าขาม หมู่ที่ ๑ จนกระทั่งในปี พ.ศ. ๒๕๒๔ ได้มีนายสุทิน ภูแส ได้จัดซื้อที่ดินในเขตพื้นที่บ้านป่าขามเพื่อทำเป็นโครงการบ้านจัดสรร ต่อมาประชาชนสนใจซื้อที่ดินและสร้างบ้านพักอาศัยจนเต็มพื้นที่และมีประชากรมาอาศัยเพิ่มมากขึ้น จึงมีกลุ่มตัวแทนในหมู่บ้านจัดสรรขอแยกชุมชนออกจากชุมชนบ้านป่าขาม เพื่อต้องการบริหารชุมชนเอง และได้จัดตั้งชุมชนใหม่โดยใช้ชื่อชุมชนตามชื่อโครงการบ้านจัดสรรว่า “ชุมชนลำปางคุณ” และได้จัดตั้งเป็นชุมชนลำปางคุณ เมื่อวันที่ ๑๔ กรกฎาคม ๒๕๔๕

### ๔. ทำเนียบผู้นำชุมชน

#### ทำเนียบผู้นำชุมชนลำปางคุณ หมู่ที่ ๑ ตำบลพระบาท

ลำดับ	ชื่อ - สกุลผู้นำชุมชน	ตำแหน่ง	ระยะเวลาดำรงตำแหน่ง	หมายเหตุ
๑	นางพนมพร เดชชัยศรี	ผู้ใหญ่บ้าน	ปี ๒๕๔๗ - ๗ มี.ค. ๒๕๔๘	
๒	นายมนัส วงษ์ชาญศรี	ประธานชุมชน	๑๔ ก.ค. ๒๕๔๕ - ๑๓ ก.ค. ๒๕๔๗	
๓	นายมนัส วงษ์ชาญศรี	ประธานชุมชน	๓๐ เม.ย. ๒๕๔๘ - ๒๙ เม.ย. ๒๕๕๐	
๔	นายอัศนีย์ ศรีสวัสดิ์	ประธานชุมชน	๑๙ พ.ค. ๒๕๕๐ - ๑๘ พ.ค. ๒๕๕๒	
๕	นายอัศนีย์ ศรีสวัสดิ์	ประธานชุมชน	๖ มิ.ย. ๒๕๕๒ - ๕ มิ.ย. ๒๕๕๔	
๖	นางประภาศรี ชัยยานนท์	ประธานชุมชน	๑๐ ก.ค. ๒๕๕๔ - ๙ ก.ค. ๒๕๕๘	
๗	นางประภาศรี ชัยยานนท์	ประธานชุมชน	๒๘ ก.ค. ๒๕๕๘ - ๒๗ ก.ค. ๒๕๖๒	
๘	นายประภาศรี ชัยยานนท์	ประธานชุมชน	๑๕ ก.ย. ๒๕๖๒ - ๑๔ ก.ย. ๒๕๖๖	

### ๕. พื้นที่ทั้งหมด ๑๓๗.๕ ไร่ หรือ ๐.๒๒ ตารางกิโลเมตร

### ๖. อาณาเขตติดต่อชุมชน

ชุมชนลำปางคุณ ตั้งอยู่ใน ตำบลพระบาท อำเภอเมืองลำปาง จังหวัดลำปาง ห่างจากอำเภอเมืองลำปาง ไปทางทิศตะวันออก ระยะทาง ๓.๖ กิโลเมตร ห่างจากจังหวัดลำปาง ไปทางทิศตะวันตก ระยะทาง ๖ กิโลเมตร มีอาณาเขตติดต่อ ดังนี้

ทิศเหนือ	ติดต่อกับ	ชุมชนบ้านป่าขาม หมู่ที่ ๑ ตำบลพระบาท
ทิศใต้	ติดต่อกับ	ชุมชนบ้านป่าขาม หมู่ที่ ๑ ตำบลพระบาท
ทิศตะวันออก	ติดต่อกับ	ชุมชนบ้านป่าขาม หมู่ที่ ๑ ตำบลพระบาท
ทิศตะวันตก	ติดต่อกับ	ชุมชนบ้านป่าขาม หมู่ที่ ๑ ตำบลพระบาท

**๗. ลักษณะภูมิประเทศ**

เคยเป็นบ้านจัดสรร สภาพทั่วไปพื้นที่ราบสลับเนิน ส่วนมากประกอบอาชีพรับจ้างทั่วไป

**๘. ข้อมูลครัวเรือน ๓๖๒ ครัวเรือน**

**๙. ข้อมูลประชากร** รวมทั้งสิ้น ๖๘๓ คน แยกเป็น ชาย ๓๒๙ คน หญิง ๓๕๔ คน

๑) ผู้สูงอายุ (อายุ ๖๐ ปี บริบูรณ์ขึ้นไป) รวมทั้งสิ้น ๑๕๓ คน แยกเป็น ชาย ๗๘ คน หญิง ๗๕ คน  
(ข้อมูล ณ วันที่ ๑ มกราคม ๒๕๖๓)

๒) คนพิการ รวมทั้งสิ้น ๑๒ คน แยกเป็น ชาย ๖ คน หญิง ๖ คน

**๑๐. การประกอบอาชีพ**

**๑๐.๑ อาชีพหลัก**

- ๑) อาชีพ.....รับจ้างทั่วไป.....จำนวน.....๓๐.....ครัวเรือน  
 ๒) อาชีพ.....รับราชการ.....จำนวน.....๒๐.....ครัวเรือน  
 ๓) อาชีพ.....รัฐวิสาหกิจ.....จำนวน.....๕๐.....ครัวเรือน  
 ๔) อาชีพ.....ธุรกิจส่วนตัว.....จำนวน.....๑๐.....ครัวเรือน  
 ๕) อาชีพ.....ค้าขาย.....จำนวน.....๑๐.....ครัวเรือน  
 ๖) อาชีพ.....อื่นๆ.....จำนวน.....๑๕๔.....ครัวเรือน

**๑๐.๒ ผู้ว่างงาน** จำนวน.....๒๗๐.....คน แยกเป็น

- ๑) กลุ่มอายุ ๑๓ - ๑๘ ปี จำนวน.....คน  
 ๒) กลุ่มอายุ ๑๙ - ๒๔ ปี จำนวน.....คน  
 ๓) กลุ่มอายุ ๒๕ ปี ขึ้นไป จำนวน.....๒๗๐.....คน

**๑๐.๓ ชุมชน** มีรายได้ ๓๙๕,๕๐๖.๒๘ บาท/ปี รายจ่าย ๒๓๘,๗๑๐.๒๗ บาท/ปี  
 มีหนี้สิน.....บาท

**๑๐.๔ รายได้เฉลี่ยของประชากร** (ตามเกณฑ์ จปฐ. ปีปัจจุบัน) จำนวน ๑๕๖,๙๓๕.๗๗ บาท/คน/ปี  
 ครัวเรือนยากจน (รายได้ไม่ถึง ๓๖,๐๐๐ บาท คน/ปี) ปี ปัจจุบัน จำนวน.....ครัวเรือน

**๑๑. ข้อมูลกลุ่มองค์กรต่างๆ ในชุมชน** มีจำนวน.....๔.....กลุ่ม ดังนี้

- ๑) กลุ่มผู้สูงอายุชุมชนลำปางคุณ จำนวนสมาชิก ๙๒ คน  
 ประธานกลุ่ม : นายพเยาว์ ใจรักษ์  
 ๒) กลุ่มสตรีชุมชนลำปางคุณ จำนวนสมาชิก ๕๐ คน  
 ประธานกลุ่ม : นางประภาศรี ชัยยานนท์  
 ๓) กลุ่ม อสม. ชุมชนลำปางคุณ จำนวนสมาชิก ๙ คน  
 ประธานกลุ่ม : นางสาวสิริจิตญา แก้วหลวง  
 ๔) กลุ่มทำหมันเส้นชุมชนลำปางคุณ จำนวนสมาชิก ๗ คน  
 ประธานกลุ่ม : นางรัตนา ศรีสวัสดิ์

- ๕) กองทุนในหมู่บ้าน มีจำนวน.....๒.....กองทุน ดังนี้
- ๑) กลุ่มกองทุนร่วมใจ มีงบประมาณ.....๑๐๐,๐๐๐.....บาท  
ประธานกลุ่ม : นายพะเยาว์ ใจรักษ์
- ๒) กลุ่มกองทุนสิ่งแวดล้อม มีงบประมาณ.....๕๐,๐๐๐.....บาท  
ประธานกลุ่ม : นายพะเยาว์ ใจรักษ์

## ๑๒. ข้อมูลสถานที่สำคัญภายในชุมชน เช่น

- ๑) ข้อมูลสถานศึกษา/ศูนย์พัฒนาเด็กเล็กในชุมชนลำปางคุณ  
- ไม่มี -
- ๒) ข้อมูลศาสนสถาน (วัด,คริสตจักร) ในชุมชนลำปางคุณ จำนวน ๑ แห่ง  
- คริสตจักรพันธสัญญาของพระเจ้า ซอย ๖
- ๓) สถานบริการด้านสาธารณสุข (โรงพยาบาลส่งเสริมสุขภาพตำบล) ในชุมชนลำปางคุณ  
- ไม่มี -

## ๑๓. ข้อมูลสาธารณูปโภค

### ๑๕.๑ สาธารณูปโภค

- |                                                |                           |
|------------------------------------------------|---------------------------|
| - มีไฟฟ้าครบทุกครัวเรือน.....๒๗๔.....ครัวเรือน | ไม่มี.....-.....ครัวเรือน |
| - โทรศัพท์สาธารณะ                              | จำนวน.....-.....แห่ง      |
| - ประปาชุมชน                                   | จำนวน.....๑.....แห่ง      |
| - ที่อ่านหนังสือ                               | จำนวน.....๑.....แห่ง      |
| - ศาลาประชาคม                                  | จำนวน.....๑.....แห่ง      |
| - ป้อมตำรวจ                                    | จำนวน.....-.....แห่ง      |
| - หอกระจายข่าว                                 | จำนวน.....๑.....แห่ง      |

## ๑๔. ข้อมูลแหล่งน้ำสาธารณะ

### ๑) แหล่งน้ำธรรมชาติ

- |          |                                            |
|----------|--------------------------------------------|
| - ลำห้วย | จำนวน.....แห่ง กว้าง.....ยาว.....ลี้ก..... |
| - คลอง   | จำนวน.....แห่ง กว้าง.....ยาว.....ลี้ก..... |
| - สระ    | จำนวน.....แห่ง กว้าง.....ยาว.....ลี้ก..... |

### ๒) แหล่งน้ำที่สร้างขึ้นในชุมชน

- |            |                                            |
|------------|--------------------------------------------|
| - บ่อบาดาล | จำนวน.....แห่ง                             |
| - สระน้ำ   | จำนวน.....แห่ง กว้าง.....ยาว.....ลี้ก..... |

## ๑๕. ข้อมูลการวิเคราะห์ปัญหาของชุมชน (SWOT)

๑๕.๑ การวิเคราะห์ปัจจัยภายในหรือสภาพแวดล้อมภายใน จะทำให้ชุมชนทราบถึงความสามารถหรือความเป็นตัวตนของชุมชน

๑) จุดแข็ง คือ ศักยภาพความสามารถหรือข้อเด่นของชุมชนเมื่อเทียบกับชุมชนอื่น

- ด้านเศรษฐกิจ

- ประชาชนภายในชุมชนมีรายได้มั่นคง

- ด้านสังคม (เด็ก เยาวชน สตรี ผู้สูงอายุ ผู้ด้อยโอกาส การศึกษา ศาสนา และวัฒนธรรม)

- ไม่มีผู้ด้อยโอกาส

- ด้านผู้สูงอายุมีการเยี่ยม ดูแลซึ่งกันและกัน

- ผู้สูงอายุมีการรวมกลุ่มจัดกิจกรรมร่วมกัน

- ประชาชนภายในชุมชนร่วมกันรักษาวัฒนธรรมประเพณีของชุมชน

- ด้านทรัพยากรธรรมชาติและสิ่งแวดล้อม

- มีการรวมกลุ่มเพื่อแก้ไขปัญหาขยะภายในชุมชน เช่น การคัดแยกขยะภายในครัวเรือน

- มีการรวมกลุ่มเพื่อพัฒนาชุมชนให้น่าอยู่

- ด้านความมั่นคงและความสงบเรียบร้อย

- ชุมชนมีการรวมกลุ่มเพื่อร่วมกันดูแลประชาชนภายในชุมชน โดยมีกลุ่มวิสาหกิจเครื่องแต่ง

- ด้านโครงสร้างพื้นฐาน

- มีระบบสาธารณสุขปกเอด

- เส้นทางคมนาคมภายในชุมชนสะดวก

๒) จุดอ่อน คือ ลักษณะหรือข้อด้อยของชุมชนเมื่อเทียบกับชุมชนอื่น

- ด้านเศรษฐกิจ

- ประชาชนไม่มีอาชีพเสริม

- ด้านสังคม (เด็ก เยาวชน สตรี ผู้สูงอายุ ผู้ด้อยโอกาส การศึกษา ศาสนา และวัฒนธรรม)

- สังคมบ้านจัดสรร เด็กวัยเรียนส่วนใหญ่เรียนหนังสือและเรียนพิเศษจึงขาดการรวมกลุ่มกันเพื่อทำกิจกรรมภายในชุมชน

- เยาวชนส่วนใหญ่เรียนหนังสือต่างจังหวัด

- ประชาชนยังขาดความสามัคคี

- ด้านทรัพยากรธรรมชาติและสิ่งแวดล้อม

- ไม่มีแหล่งน้ำธรรมชาติ

- ด้านความมั่นคงและความสงบเรียบร้อย

- ปัญหาการลักเล็กขโมยในชุมชน

- ด้านโครงสร้างพื้นฐาน

- ถนนบางซอยไม่มีระบบระบายน้ำ

- ถนนภายในชุมชนชำรุด



๑๕.๒ การวิเคราะห์ปัจจัยภายนอก หรือสภาพแวดล้อมภายนอก จะทำให้ชุมชนทราบถึง  
โอกาสและอุปสรรคการทำงาน of ชุมชน

๑) โอกาส

- มีเทศบาลฯ ให้การสนับสนุนในงานพัฒนาชุมชน
- เทศบาลฯ ให้การส่งเสริมและสนับสนุนการจัดเวทีเสนอปัญหาความต้องการของชุมชน

๒) อุปสรรค

- ภาครัฐมีงบประมาณไม่เพียงพอกับความต้องการของประชาชนในชุมชน

## ๑๕.๓ การวิเคราะห์ปัญหาของชุมชน

ลำดับ	ชื่อปัญหา	สาเหตุของปัญหา	ข้อมูลบ่งชี้สภาพ ขนาด และ ความรุนแรงของปัญหา	แนวทางการแก้ไขปัญหา
๑	ขาดระบบระบายน้ำภายในชุมชน	- ไม่มีระบบระบายน้ำเสียจากครัวเรือน - ไม่มีระบบระบายน้ำในฤดูฝน	น้ำเสียจากครัวเรือนไหลลงสู่ถนน สาธารณะ - เกิดน้ำท่วมขัง	ก่อสร้างระบบระบายน้ำ

/ส่วนที่ ๓...

## ๑๖. โครงการแผนชุมชนปี ๒๕๖๕ - ๒๕๖๖

## ๑๖.๑ โครงการ/กิจกรรม เรียงตามลำดับความสำคัญ (รวมทุกด้านหรืออาจเพิ่มเติมความต้องการและสอดคล้องกับบริบทของชุมชน)

ลำดับที่	ชื่อโครงการ	งบประมาณ	เป้าหมาย	ประเภทของแผนด้านต่างๆ (ระบุ ✓)					วิธีการดำเนินการ (ระบุ ✓)		
				ด้านเศรษฐกิจ	ด้านสังคม	ด้านทรัพยากรฯ	ด้านความมั่นคง	ด้านโครงสร้างพื้นฐาน	ทำเอง	ทำร่วม	หน่วยงานอื่นทำให้
๑	โครงการก่อสร้างระบบระบายน้ำภายในชุมชนลำปางคูน ซอย ๑ (ทั้ง ๒ ข้างทาง)	-	บริเวณ ซอย ๑ (ทั้ง ๒ ข้างทาง)					✓			✓
๒	โครงการก่อสร้างระบบระบายน้ำภายในชุมชนลำปางคูน ซอย ๑๒	-	บริเวณ ซอย ๑๒					✓			✓
๓	โครงการปรับปรุงระบบระบายน้ำในชุมชนลำปางคูน บริเวณท้ายซอย ๕	-	บริเวณท้าย ซอย ๕					✓			✓
๔	โครงการก่อสร้างระบบระบายน้ำภายในชุมชนลำปางคูน ซอย ๑๗ (ทั้ง ๒ ข้างทาง)	-	บริเวณ ซอย ๑๗ (ทั้ง ๒ ข้างทาง)					✓			✓
๕	โครงการทำบ่อพักและระบบระบายน้ำภายในชุมชนลำปางคูน ตั้งแต่ซอย ๑๐ จนถึงซอย ๑๑	-	บริเวณ ตั้งแต่ซอย ๑๐ จนถึง ซอย ๑๑					✓			✓

ลำดับที่	ชื่อโครงการ	งบประมาณ	เป้าหมาย	ประเภทของแผนด้านต่างๆ (ระบุ ✓)					วิธีการดำเนินการ (ระบุ ✓)			
				ด้านเศรษฐกิจ	ด้านสังคม	ด้านทรัพยากรฯ	ด้านความมั่นคง	ด้านโครงสร้างพื้นฐาน	ทำเอง	ทำร่วม	หน่วยงานอื่นทำให้	
๖	โครงการพระราชดำริด้านสาธารณสุข	๒๐,๐๐๐	ประชาชนชุมชนลำปางคุณ		✓							✓
๗	งานประเพณี และกิจกรรมพัฒนาชุมชนในวันสำคัญ	-	ประชาชนชุมชนลำปางคุณ		✓				✓			
๘	โครงการตัดแยกขยะรีไซเคิล	-	ครัวเรือนชุมชนลำปางคุณ			✓					✓	

๓.๒ โครงการ...

## ๑๖.๒ โครงการ/กิจกรรม แยกตามด้าน

## ๑. ด้านเศรษฐกิจ

ลำดับที่	ชื่อโครงการ	งบประมาณ	เป้าหมาย/ ระยะเวลาดำเนินการ	รายละเอียด/วิธีดำเนินการ	วิธีการดำเนินการ (ระบุ ✓)			หมายเหตุ (หน่วยดำเนินงาน)
					ทำเอง	ทำร่วม	หน่วยงานอื่นทำให้	

## ๒. ด้านสังคมและคุณภาพชีวิต

ลำดับที่	ชื่อโครงการ	งบประมาณ	เป้าหมาย/ ระยะเวลาดำเนินการ	รายละเอียด/วิธีดำเนินการ	วิธีการดำเนินการ (ระบุ ✓)			หมายเหตุ (หน่วยดำเนินงาน)
					ทำเอง	ทำร่วม	หน่วยงานอื่นทำให้	
๑	โครงการพระราชดำริด้าน สาธารณสุข	๒๐,๐๐๐	เพื่อจัดทำโครงการตาม พระราชดำริด้านสาธารณสุข	จัดทำโครงการตามพระราชดำริด้าน สาธารณสุข			✓	เทศบาล
๒	งานประเพณี และกิจกรรม พัฒนาชุมชนในวันสำคัญ	-	ประชาชนในชุมชน	จัดกิจกรรมงานประเพณีของชุมชน และร่วมพัฒนาชุมชนร่วมกัน	✓			

/๓. ด้านทรัพยากร...

๓. ด้านทรัพยากรธรรมชาติและสิ่งแวดล้อม

ลำดับที่	ชื่อโครงการ	งบประมาณ	เป้าหมาย/ ระยะเวลาดำเนินการ	รายละเอียด/วิธีดำเนินการ	วิธีการดำเนินการ (ระบุ ✓)			หมายเหตุ (หน่วยดำเนินงาน)
					ทำเอง	ทำร่วม	หน่วยงานอื่นทำให้	
๑	โครงการคัดแยกขยะรีไซเคิล	-	ครัวเรือนชุมชนลำปางคุณ	อบรมให้ความรู้		✓		ร่วมเทศบาล

/๔. ด้านความมั่นคง...

## ๔. ด้านความมั่นคงและความสงบเรียบร้อย

ลำดับที่	ชื่อโครงการ	งบประมาณ	เป้าหมาย/ ระยะเวลาดำเนินการ	รายละเอียด/วิธีดำเนินการ	วิธีการดำเนินการ (ระบุ ✓)			หมายเหตุ (หน่วยดำเนินงาน)
					ทำเอง	ทำร่วม	หน่วยงานอื่นทำให้	

/๕. ด้านบริหาร...



## ๕. ด้านโครงสร้างพื้นฐาน

ลำดับที่	ชื่อโครงการ	งบประมาณ	เป้าหมาย/ ระยะเวลาดำเนินการ	รายละเอียด/วิธีดำเนินการ	วิธีการดำเนินการ (ระบุ ✓)			หมายเหตุ (หน่วยดำเนินงาน)
					ทำเอง	ทำร่วม	หน่วยงานอื่นทำให้	
๑	โครงการก่อสร้างระบบระบายน้ำภายในชุมชนลำปางคูน ซอย ๑ (ทั้ง ๒ ข้างทาง)	-	บริเวณ ซอย ๑ (ทั้ง ๒ ข้างทาง) ชุมชนลำปางคูน	ก่อสร้างระบบระบายน้ำ			✓	เทศบาล
๒	โครงการก่อสร้างระบบระบายน้ำภายในชุมชนลำปางคูน ซอย ๑๒	-	บริเวณ ซอย ๑๒ ชุมชนลำปางคูน	ก่อสร้างระบบระบายน้ำ			✓	เทศบาล
๓	โครงการปรับปรุงระบบระบายน้ำในชุมชนลำปางคูน บริเวณท้าย ซอย ๕	-	บริเวณ ซอย ๕ ชุมชนลำปางคูน	ก่อสร้างระบบระบายน้ำ			✓	เทศบาล
๔	โครงการก่อสร้างระบบระบายน้ำภายในชุมชนลำปางคูน ซอย ๑๗ (ทั้ง ๒ ข้างทาง)	-	บริเวณ ซอย ๑๗ (ทั้ง ๒ ข้างทาง) ชุมชนลำปางคูน	ก่อสร้างระบบระบายน้ำ			✓	เทศบาล
๕	โครงการทำบ่อพักและระบบระบายน้ำภายในชุมชนลำปางคูน ตั้งแต่ซอย ๑๐ จนถึงซอย ๑๑	-	บริเวณ ตั้งแต่ซอย ๑๐ จนถึงซอย ๑๑ ชุมชนลำปางคูน	ก่อสร้างระบบระบายน้ำ			✓	เทศบาล

### ส่วนที่ ๔ การทบทวนแผนชุมชน

(ให้ชุมชนมีการทบทวนแผนชุมชนเป็นประจำ อย่างน้อยปีละ ๑ ครั้ง เพื่อให้แผนชุมชนเป็นปัจจุบันและมีข้อมูลที่สอดคล้องกับข้อเท็จจริง)

วัน/เดือน/ปี	ทบทวน ครั้งที่	มติที่ประชุม	จำนวน ผู้เข้าร่วม ประชุม	หมายเหตุ
๑๒ มี.ค.๖๕	๑	มติเห็นชอบ	๖๔ คน	

/การทบทวน...

การทบทวนแผนชุมชน

โครงการ/กิจกรรม เรียงตามลำดับความสำคัญ (รวมทุกด้านหรืออาจเพิ่มเติมความต้องการและสอดคล้องกับบริบทของชุมชน)

ลำดับที่	ชื่อโครงการ	งบประมาณ	เป้าหมาย	ประเภทของแผนด้านต่างๆ (ระบุ ✓)					วิธีการดำเนินการ (ระบุ ✓)		
				ด้านเศรษฐกิจ	ด้านสังคม	ด้านทรัพยากร	ด้านความมั่นคง	ด้านโครงสร้างพื้นฐาน	ทำเอง	ทำร่วม	หน่วยงานอื่นทำให้
๑	โครงการปรับปรุงอาคารอเนกประสงค์ชุมชนลำปางคุน ซอย ๙	-	อาคารอเนกประสงค์ชุมชนลำปางคุน ซอย ๙					✓			✓
๒	โครงการติดตั้งกล้อง CCTV ในชุมชนลำปางคุน ตั้งแต่ซอย ๑/๑ - ๑๓ (หัว-ท้าย)	-	ติดตั้งกล้อง CCTV บริเวณตั้งแต่ซอย ๑/๑ - ๑๓ (หัว-ท้าย)				✓				✓
๓	โครงการปรับปรุงถนนด้วยแอสฟัลท์ติกคอนกรีตภายในชุมชนลำปางคุน ตั้งแต่ท้ายซอย ๓ จนถึงซอย ๑๑	-	บริเวณ ตั้งแต่ท้ายซอย ๓ จนถึงซอย ๑๑					✓			✓
๔	โครงการพระราชดำริด้านสาธารณสุข	-	เพื่อจัดทำโครงการตามพระราชดำริด้านสาธารณสุข		✓						✓
๕	งานประเพณี และกิจกรรมพัฒนาชุมชนในวันสำคัญ	-	ประชาชนภายในชุมชน		✓				✓		
๖	โครงการคัดแยกขยะรีไซเคิล	-	ประชาชนภายในชุมชน		✓				✓		

