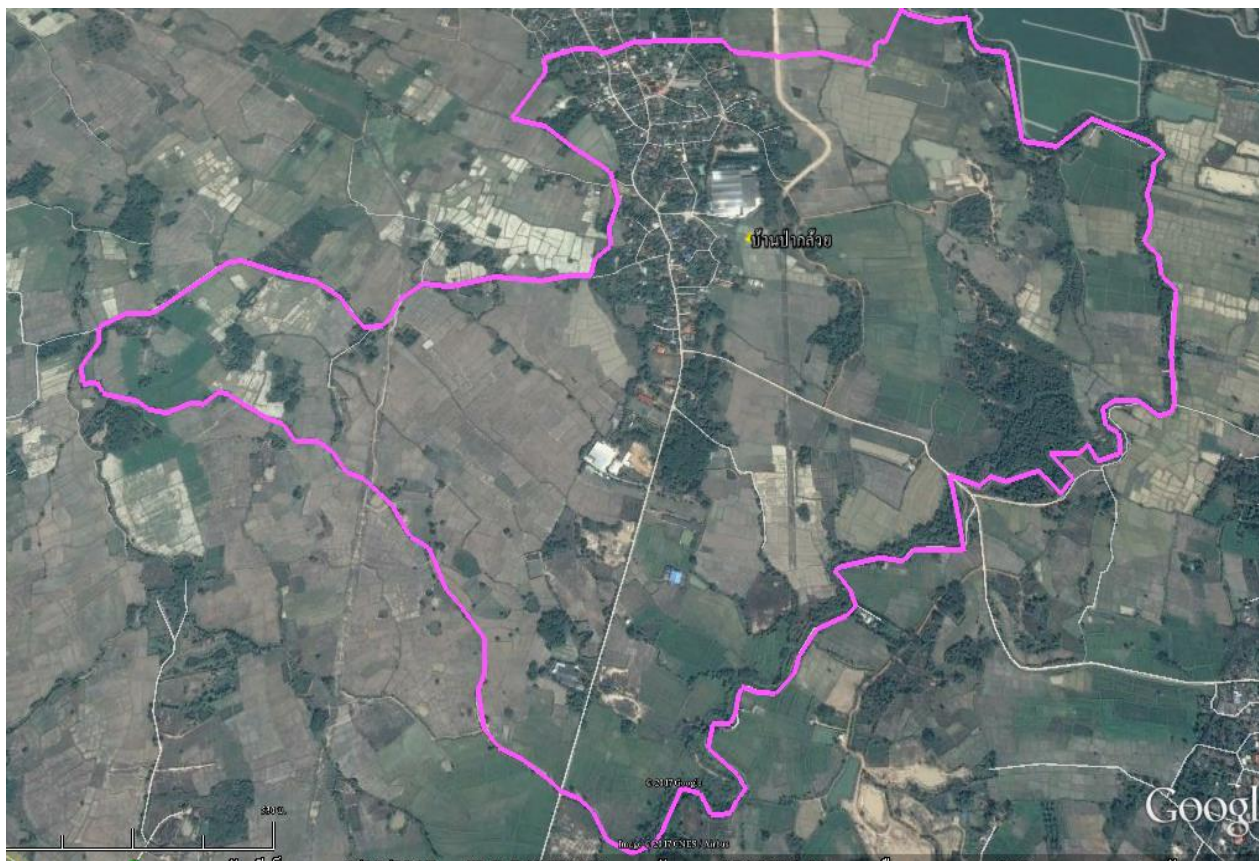


ชุมชนบ้านปากกล้วย หมู่ที่ ๔ ตำบลปงแสนทอง
อำเภอเมืองลำปาง จังหวัดลำปาง

ชุมชนบ้านปากกล้วย หมู่ที่ ๔ ตำบลปรางแสนทอง
อำเภอเมืองลำปาง จังหวัดลำปาง

๑. แผนที่ชุมชน



/๒. ประกาศ...

๒. ประกาศแนวเขตชุมชน



ประกาศเทศบาลเมืองเขลางค์นคร
เรื่อง กำหนดอาณาเขตที่ตั้งและแผนที่แนวเขตชุมชนบ้านปากกล้วย
หมู่ที่ ๔ ตำบลปงแสนทอง อำเภอเมืองลำปาง จังหวัดลำปาง

ด้วยกระทรวงมหาดไทย ได้มีนโยบายให้เทศบาลจัดตั้งชุมชนภายในเขตเทศบาล เพื่อส่งเสริมให้ประชาชนในชุมชนได้มีส่วนร่วมในการพัฒนาชุมชนของตนเอง และมีบทบาทในการป้องกันแก้ไข ปัญหา ของชุมชน ทั้งทางด้านเศรษฐกิจและสังคม ตลอดจนเพื่อประสานความร่วมมือของประชาชนในท้องถิ่นกับเทศบาล

เพื่อให้เกิดความชัดเจนในการบริหารจัดการและการดำเนินกิจกรรมด้านต่าง ๆ ของแต่ละชุมชน อาศัยแนวทางตามหนังสือกระทรวงมหาดไทย ที่ มท ๐๔๑๓/ว ๑๕๕๓ ลงวันที่ ๒๙ ธันวาคม ๒๕๓๐ และระเบียบเทศบาลเมืองเขลางค์นคร ว่าด้วยชุมชน พ.ศ. ๒๕๕๓ แก้ไขเพิ่มเติม (ฉบับที่ ๒) พ.ศ. ๒๕๕๕ จึงประกาศกำหนดแนวเขตพื้นที่ชุมชนบ้านปากกล้วย หมู่ที่ ๔ ตำบลปงแสนทอง อำเภอเมืองลำปาง จังหวัดลำปาง ชุมชนบ้านปากกล้วยมีพื้นที่ ๒.๔๘ ตารางกิโลเมตร โดยชุมชนมีสภาพพื้นที่ทางภูมิศาสตร์ ติดต่อกับชุมชนข้างเคียง ดังนี้

ทิศเหนือ	ติดต่อกับ	ชุมชนบ้านป่าตันกุ่มเมือง หมู่ที่ ๔ ตำบลปงแสนทอง และชุมชนบ้านไร่่น้อย หมู่ที่ ๕ ตำบลปงแสนทอง
ทิศใต้	ติดต่อกับ	ชุมชนบ้านแม่กีย หมู่ที่ ๙ ตำบลปงแสนทอง และชุมชนบ้านสำเภา หมู่ที่ ๙ ตำบลปงแสนทอง
ทิศตะวันออก	ติดต่อกับ	ชุมชนบ้านหมอสม หมู่ที่ ๒ ตำบลปงแสนทอง
ทิศตะวันตก	ติดต่อกับ	ชุมชนบ้านช้าง หมู่ที่ ๗ ตำบลปงแสนทอง และชุมชนบ้านแม่กีย หมู่ที่ ๙ ตำบลปงแสนทอง

สำหรับการกำหนดแนวเขตติดต่อของชุมชนบ้านปากกล้วย หมู่ที่ ๔ ตำบลปงแสนทอง ประกอบด้วย

๑. ถนนภายในชุมชนเชื่อมระหว่างชุมชนบ้านแม่กีย - ชุมชนบ้านปากกล้วย และชุมชนบ้านป่าตันกุ่มเมือง ฝั่งซ้ายเริ่มจากลำเหมืองธรรมชาติ ตั้งแต่บ้านเลขที่ ๑/๓ หมู่ที่ ๔ ตำบลปงแสนทอง อำเภอเมืองลำปาง จังหวัดลำปาง สิ้นสุดบ้านเลขที่ ๑๑๖ หมู่ที่ ๔ ตำบลปงแสนทอง อำเภอเมืองลำปาง จังหวัดลำปาง ฝั่งขวาเริ่มตั้งแต่โรงงานน้ำดื่ม เอส แอล เลขที่ ๒๔๑ หมู่ที่ ๔ ตำบลปงแสนทอง อำเภอเมืองลำปาง จังหวัดลำปาง สิ้นสุดบ้านเลขที่ ๑๑๐ หมู่ที่ ๔ ตำบลปงแสนทอง อำเภอเมืองลำปาง จังหวัดลำปาง

๒. ถนนภายในชุมชนเชื่อมระหว่างชุมชนบ้านปากกล้วย - ชุมชนบ้านหลวง ฝั่งซ้ายเริ่มตั้งแต่บ้านเลขที่ ๙๙/๓ หมู่ที่ ๔ ตำบลปงแสนทอง อำเภอเมืองลำปาง จังหวัดลำปาง สิ้นสุดบ้านเลขที่ ๑๐๓/๒ หมู่ที่ ๔ ตำบลปงแสนทอง อำเภอเมืองลำปาง จังหวัดลำปาง ฝั่งขวาเริ่มตั้งแต่บ้านเลขที่ ๘๕ หมู่ที่ ๔ ตำบลปงแสนทอง อำเภอเมืองลำปาง จังหวัดลำปาง สิ้นสุดบ้านเลขที่ ๑๓๔ หมู่ที่ ๔ ตำบลปงแสนทอง อำเภอเมืองลำปาง จังหวัดลำปาง

/๓. ถนนภายใน...

๓. ถนนภายในชุมชนเชื่อมระหว่างชุมชนปากกล้วย – ชุมชนบ้านหมอสม ฝั่งซ้ายเริ่มตั้งแต่บ้านเลขที่ ๙๑ สิ้นสุดที่สะพานหมอสมปากกล้วยสามัคคี ฝั่งขวาเริ่มตั้งแต่ทางแยกบ้านเลขที่ ๑๕๓ สิ้นสุดที่สะพานหมอสมปากกล้วยสามัคคี

หมายเหตุ - มีครัวเรือนของชุมชนบ้านแม่กีย หมู่ที่ ๙ ตำบลปงแสนทอง อำเภอเมืองลำปาง จังหวัดลำปาง อยู่ในแนวเขตชุมชนบ้านปากกล้วย หมู่ที่ ๔ ตำบลปงแสนทอง อำเภอเมืองลำปาง จังหวัดลำปาง จำนวน ๒ ครัวเรือนได้แก่ บ้านเลขที่ ๓๗๑ , ๒๐๐ หมู่ที่ ๙ ตำบลปงแสนทอง อำเภอเมืองลำปาง จังหวัดลำปาง

จึงประกาศมาให้ทราบโดยทั่วกัน

ประกาศ ณ วันที่ ๒๗ กันยายน พ.ศ. ๒๕๖๐


(นายประดิษฐ์ เสริมสุข)
รองนายกเทศมนตรี รักษาการแทน
นายกเทศมนตรีเมืองเขลางค์นคร

๓. ประวัติความเป็นมาของชุมชน

ชุมชนบ้านปากกล้วย หมู่ที่ ๔ เดิมเป็นหมู่บ้านในการปกครองของชุมชนบ้านป่าตันกุ่มเมือง หมู่ที่ ๔ แต่เนื่องจากเป็นหมู่บ้านขนาดใหญ่ มีจำนวนครัวเรือนและประชากรหนาแน่น ซึ่งผู้อาวุโสในหมู่บ้าน ทั้ง ๒ หมู่บ้าน ได้มีความเห็นพ้องกันว่าควรจะมีการแยกหมู่บ้านเพื่ออำนวยความสะดวก จึงได้ทำการแยกหมู่บ้าน และตั้งชื่อหมู่บ้านว่า “บ้านปากกล้วย” เนื่องจากเดิมพื้นที่ในหมู่บ้านเป็นปากกล้วย และได้จัดตั้งเป็นชุมชน บ้านปากกล้วยเมื่อวันที่ ๒๓ เมษายน ๒๕๔๕

๔. ทำเนียบผู้นำชุมชน

ทำเนียบผู้นำชุมชนบ้านปากกล้วย หมู่ที่ ๔ ตำบลปงแสนทอง

ลำดับ	ชื่อ - สกุลผู้นำชุมชน	ตำแหน่ง	ระยะเวลาดำรงตำแหน่ง	หมายเหตุ
๑	นายวีรวัฒน์ กิ่งกำ	ผู้ใหญ่บ้าน	ปี ๒๕๔๗ - ๗ มี.ค. ๒๕๔๘	
๒	นายสมยศ โพธิ์ทอง	ประธานชุมชน	๒๓ เม.ย. ๒๕๔๕ - ๒๒ เม.ย. ๒๕๔๗	
๓	นายเดช ใจมาเชื้อ	ประธานชุมชน	๒๘ พ.ค. ๒๕๔๘ - ๒๗ พ.ค. ๒๕๕๐	
๔	นายเดช ใจมาเชื้อ	ประธานชุมชน	๑๖ มิ.ย. ๒๕๕๐ - ๑๕ มิ.ย. ๒๕๕๒	
๕	นางจันทร์แก้ว สิทธิพันธ์	ประธานชุมชน	๑๙ ก.ค. ๒๕๕๒ - ๑๘ ก.ค. ๒๕๕๔	
๗	นายเดช ใจมาเชื้อ	ประธานชุมชน	๒๑ ส.ค. ๒๕๕๔ - ๙ ก.ค. ๒๕๕๖	ลาออก ๙ ก.ค. ๕๖
๘	นายสมยศ โพธิ์ทอง	ประธานชุมชน	๒๕ ส.ค. ๒๕๕๖ - ๒๔ ส.ค. ๒๕๖๐	
๙	นายพูลลาภ ทิศรีชัย	ประธานชุมชน	๒๔ ก.ย. ๒๕๖๐ - ๒๓ ก.ย. ๒๕๖๔	
๑๐	นายพูลลาภ ทิศรีชัย	ประธานคณะกรรมการฯ	๑๒ ธ.ค. ๒๕๖๕ - ๑๔ ธ.ค. ๒๕๖๙	

๕. พื้นที่ทั้งหมด ๑,๕๕๐ ไร่ หรือ ๒.๔๘ ตารางกิโลเมตร

๖. อาณาเขต

ชุมชนบ้านปากกล้วย ตั้งอยู่ใน ตำบลปงแสนทอง อำเภอเมืองลำปาง จังหวัดลำปาง ห่างจากอำเภอเมืองลำปาง ไปทางทิศตะวันตก ๑๐.๗ กิโลเมตร ห่างจากจังหวัดลำปาง ไปทางทิศตะวันตก ๑๖.๔ กิโลเมตร มีอาณาเขตติดต่อกับ ดังนี้

ทิศเหนือ	ติดต่อกับชุมชนบ้านป่าตันกุ่มเมือง หมู่ที่ ๔ ตำบลปงแสนทอง และชุมชนบ้านไร่บ้านน้อย หมู่ที่ ๕ ตำบลปงแสนทอง
ทิศใต้	ติดต่อกับชุมชนบ้านแม่กีย หมู่ที่ ๙ ตำบลปงแสนทอง และชุมชนบ้านสำเภา หมู่ที่ ๙ ตำบลปงแสนทอง

/ทิศตะวันออก...

ทิศตะวันออก ติดต่อกับชุมชนบ้านหมอสสม หมู่ที่ ๒ ตำบลปงแสนทอง
 ทิศตะวันตก ติดต่อกับชุมชนบ้านช้าง หมู่ที่ ๗ ตำบลปงแสนทอง
 และชุมชนบ้านแม่กีย หมู่ที่ ๙ ตำบลปงแสนทอง

๗. ลักษณะภูมิประเทศ

อยู่สูงจากระดับน้ำทะเลประมาณ ๒๖๘.๖๐ เมตร มีสภาพทั่วไปเป็นที่ราบลุ่มริมฝั่งแม่น้ำ และที่ราบเชิงเขาเป็นบางส่วน ในเขตชุมชนเมืองกึ่งชนบท

๘. จำนวนครัวเรือน...๓๐๙...ครัวเรือน

๙. จำนวนประชากร รวมทั้งสิ้น...๗๘๔...คน แยกเป็น ชาย...๓๖๒...คน หญิง...๔๒๒...คน

๑) ผู้สูงอายุ (อายุ ๖๐ ปี บริบูรณ์ขึ้นไป) รวมทั้งสิ้น...๒๑๓...คน แยกเป็น ชาย...๘๗...คน หญิง...๑๒๖...คน

๒) คนพิการ รวมทั้งสิ้น...๒๗...คน แยกเป็น ชาย...๑๔...คน หญิง...๑๓...คน

๑๐. การประกอบอาชีพ

๑๐.๑ อาชีพหลักของครัวเรือน

๑) อาชีพ รับจ้างทั่วไป	จำนวน.....๒๐๒...ครัวเรือน
๒) อาชีพ ค้าขาย	จำนวน.....๕๒.....ครัวเรือน
๓) อาชีพ รับราชการ	จำนวน.....๒๙.....ครัวเรือน
๔) อาชีพ เกษตรกร	จำนวน.....๒๖.....ครัวเรือน

๑๐.๒. ผู้ว่างงาน จำนวน.....-.....คน แยกเป็น

๑) กลุ่มอายุ ๑๓ - ๑๘ ปี	จำนวน.....-.....คน
๒) กลุ่มอายุ ๑๙ - ๒๔ ปี	จำนวน.....-.....คน
๓) กลุ่มอายุ ๒๕ ปี ขึ้นไป	จำนวน.....-.....คน

๑๐.๓ ชุมชน มีรายได้ครัวเรือนเฉลี่ย...๓๑๔,๔๐๔.๑๗...บาท/ปี รายจ่าย...๒๒๐,๕๗๗.๕๐...บาท/ปี
 มีหนี้สิน.....-.....บาท

๑๐.๔ รายได้เฉลี่ยของประชากร (ตามเกณฑ์ จปฐ. ปีปัจจุบัน) จำนวน...๑๑๓,๒๐๒.๘๔...บาท/คน/ปี
 ครัวเรือนยากจน (รายได้ไม่ถึง ๓๖,๐๐๐ บาท คน/ปี) ปี ปัจจุบัน จำนวน.....-.....ครัวเรือน

๑๑. ข้อมูลกลุ่มองค์กรต่างๆในชุมชน มีจำนวน.....๓.....กลุ่ม ดังนี้

๑. กลุ่มผู้สูงอายุชุมชนบ้านปากกล้วย	จำนวนสมาชิก ๑๐๐ คน
ประธานกลุ่ม : นายวิวัฒน์ กิ่งก้า	
๒. กลุ่มสตรีชุมชนบ้านปากกล้วย	จำนวนสมาชิก ๒๐๐ คน
ประธานกลุ่ม : นางสาวชนัญชิตา ชิยานุพงศ์	
๓. กลุ่ม อสม. ชุมชนบ้านปากกล้วย	จำนวนสมาชิก ๑๙ คน
ประธานกลุ่ม : นางบุญห้วง เป็งอินตา	
๔. กองทุนในหมู่บ้าน มีจำนวน-.....กองทุน

๑๒. สถานที่สำคัญภายในชุมชน เช่น

๑) ข้อมูลสถานศึกษา/ศูนย์พัฒนาเด็กเล็กในชุมชนบ้านปากกล้วย

- ไม่มี -

- **ด้านความมั่นคงและความสงบเรียบร้อย**
 - คนในชุมชนมีการดูแลสอดส่องซึ่งกันและกัน ช่วยแจ้งเบาะแสเป็นหูเป็นตาให้กับหน่วยงานภาครัฐ เช่น ตำรวจ ฝ่ายปกครองอำเภอเมืองลำปาง
- **ด้านโครงสร้างพื้นฐาน**
 - มีเส้นทางคมนาคมเชื่อมต่อหลายชุมชน
 - มีระบบสาธารณสุขปลอดภัย

๒) จุดอ่อน คือ ลักษณะหรือข้อด้อยของชุมชนเมื่อเทียบกับชุมชนอื่น

- **ด้านเศรษฐกิจ**
 - ไม่มีการส่งเสริมอาชีพให้กับผู้สูงอายุ
 - คนในชุมชนมีหนี้สินจำนวนมากทำให้รายได้ไม่พอกับรายจ่าย
- **ด้านสังคม (เด็ก เยาวชน สตรี ผู้สูงอายุ ผู้ด้อยโอกาส การศึกษา ศาสนา และวัฒนธรรม)**
 - ในชุมชนมีโรงเรียนประจำตำบล แต่ไม่มีเด็กในชุมชนสนใจเรียน
- **ด้านทรัพยากรธรรมชาติและสิ่งแวดล้อม**
 - แหล่งน้ำด้านการเกษตรมีไม่เพียงพอ
- **ด้านความมั่นคงและความสงบเรียบร้อย**
 - เกิดอุบัติเหตุบริเวณจุดเสี่ยงในชุมชน
- **ด้านโครงสร้างพื้นฐาน**
 - ถนนในชุมชนบางซอยเป็นหลุมเป็นบ่อ
 - บางพื้นที่ไม่มีระบบระบายน้ำ

๑๕.๒ การวิเคราะห์ปัจจัยภายนอก หรือสภาพแวดล้อมภายนอก จะทำให้ชุมชนทราบถึงโอกาสและอุปสรรคการทำงานของชุมชน

๑) โอกาส

- ได้รับงบประมาณจากภาครัฐในการสนับสนุนพัฒนาชุมชน เช่น เทศบาลฯ
- ได้รับความช่วยเหลือจากชุมชนใกล้เคียง
- เทศบาลฯ ให้การส่งเสริมและสนับสนุนการจัดเวทีเสนอปัญหาความต้องการของชุมชน

๒) อุปสรรค

- มีการแทรกแซงปัญหาทางการเมือง

๑๖. โครงการแผนชุมชนปี ๒๕๖๕ - ๒๕๖๖

๑๖.๑ โครงการ/กิจกรรม เรียงตามลำดับความสำคัญ (รวมทุกด้านหรืออาจเพิ่มเติมความต้องการและสอดคล้องกับบริบทของชุมชน)

ลำดับที่	ชื่อโครงการ	งบประมาณ	เป้าหมาย	ประเภทของแผนด้านต่างๆ (ระบุ ✓)					วิธีการดำเนินการ (ระบุ ✓)			
				ด้านเศรษฐกิจ	ด้านสังคม	ด้านทรัพยากร	ด้านความมั่นคง	ด้านโครงสร้างพื้นฐาน	ทำเอง	ทำรวม	หน่วยงานอื่นทำให้	
๑	โครงการก่อสร้างถนน คสล. ภายในชุมชนบ้านปากกล้วย บ้านเลขที่ ๙๒	-	ก่อสร้างถนน คสล. ภายในชุมชนบ้านปากกล้วย บ้านเลขที่ ๙๒					✓				✓
๒	โครงการปรับปรุงถนนภายในชุมชนบ้านปากกล้วยทุกซอย	-	ปรับปรุงถนนภายในชุมชนบ้านปากกล้วยทุกซอย					✓				✓
๓	โครงการพระราชดำริด้านสาธารณสุข	๒๐,๐๐๐	เพื่อจัดทำโครงการตามพระราชดำริด้านสาธารณสุข		✓							✓
๔	โครงการประเพณีสงกรานต์	-	ประชาชนในชุมชน		✓							✓
๕	กิจกรรมวันสำคัญต่าง ๆ	-	ประชาชนในชุมชน		✓				✓			
๖	กิจกรรมวันสำคัญทางพระพุทธศาสนา	-	ประชาชนในชุมชน		✓				✓			

๒. ด้านสังคมและคุณภาพชีวิต

ลำดับที่	ชื่อโครงการ	งบประมาณ	เป้าหมาย/ ระยะเวลาดำเนินการ	รายละเอียด/วิธีดำเนินการ	วิธีการดำเนินการ (ระบุ ✓)			หมายเหตุ (หน่วยดำเนินงาน)
					ทำเอง	ทำร่วม	หน่วยงานอื่นทำให้	
๑	โครงการพระราชดำริด้าน สาธารณสุข	๒๐,๐๐๐	เพื่อจัดทำโครงการตาม พระราชดำริด้านสาธารณสุข	จัดทำโครงการตาม พระราชดำริด้านสาธารณสุข			✓	เทศบาล
๒	โครงการประเพณีสงกรานต์	-	ประชาชนในชุมชน	จัดประเพณีสงกรานต์			✓	เทศบาล
๓	กิจกรรมวันสำคัญต่าง ๆ	-	ประชาชนในชุมชน	กิจกรรมวันสำคัญต่าง ๆ	✓			
๔	กิจกรรมวันสำคัญทาง พระพุทธศาสนา	-	ประชาชนในชุมชน	กิจกรรมวันสำคัญทาง พระพุทธศาสนา	✓			

/๓. ด้านทรัพยากร...

๕. ด้านโครงสร้างพื้นฐาน

ลำดับที่	ชื่อโครงการ	งบประมาณ	เป้าหมาย/ ระยะเวลาดำเนินการ	รายละเอียด/ วิธีดำเนินการ	วิธีการดำเนินการ (ระบุ ✓)			หมายเหตุ (หน่วยดำเนินงาน)
					ทำเอง	ทำร่วม	หน่วยงานอื่นทำให้	
๑	โครงการก่อสร้างถนน คสล. ภายในชุมชนบ้านปากกล้วย บ้านเลขที่ ๙๒	-	ก่อสร้างถนน คสล. ภายใน ชุมชนบ้านเลขที่ ๙๒	ก่อสร้างถนน คสล.			✓	เทศบาล
๒	โครงการปรับปรุงถนนภายใน ชุมชนบ้านปากกล้วยทุกซอย	-	ปรับปรุงถนนภายในชุมชน ทุกซอย	ปรับปรุงถนน			✓	เทศบาล

ส่วนที่ ๔ การทบทวนแผนชุมชน

(ให้ชุมชนมีการทบทวนแผนชุมชนเป็นประจำ อย่างน้อยปีละ ๑ ครั้ง เพื่อให้แผนชุมชนเป็นปัจจุบันและมีข้อมูลที่สอดคล้องกับข้อเท็จจริง)

วัน/เดือน/ปี	ทบทวน ครั้งที่	มติที่ประชุม	จำนวน ผู้เข้าร่วม ประชุม	หมายเหตุ
๒๘ ก.พ.๖๔	๑	มติเห็นชอบ	๑๑๕ คน	

/การทบทวน...

การทบทวนแผนชุมชน

โครงการ/กิจกรรม เรียงตามลำดับความสำคัญ (รวมทุกด้านหรืออาจเพิ่มเติมความต้องการและสอดคล้องกับบริบทของชุมชน

ลำดับที่	ชื่อโครงการ	งบประมาณ	เป้าหมาย	ประเภทของแผนด้านต่างๆ (ระบุ ✓)					วิธีการดำเนินการ (ระบุ ✓)			
				ด้านเศรษฐกิจ	ด้านสังคม	ด้านทรัพยากรฯ	ด้านความมั่นคง	ด้านโครงสร้างพื้นฐาน	ทำเอง	ทำร่วม	หน่วยงานอื่นทำให้	
๑	โครงการติดตั้งกล้อง CCTV ภายในชุมชนบ้านปากกล้วย	-	ติดตั้งกล้อง CCTV				✓					✓
๒	โครงการก่อสร้างถนน คสล. ภายในชุมชนบ้านปากกล้วย บริเวณซอย ๗ ,ข้างบ้านเลขที่๔๖/๒	-	ก่อสร้างถนน คสล. ภายในชุมชนบริเวณซอย ๗ ,ข้างบ้านเลขที่๔๖/๒					✓				✓
๓	โครงการก่อสร้างถนน คสล. ภายในชุมชนบ้านปากกล้วย บริเวณซอยโรงงาน ชิกม่า และบ้านเลขที่ ๔๐	-	ก่อสร้างถนน คสล. ภายในชุมชนบริเวณซอยโรงงาน ชิกม่า และบ้านเลขที่ ๔๐					✓				✓
๔	โครงการพระราชดำริด้านสาธารณสุข	๒๐,๐๐๐	เพื่อจัดทำโครงการตามพระราชดำริด้านสาธารณสุข		✓							✓
๕	โครงการประเพณีสงกรานต์	-	ประชาชนในชุมชน		✓							✓
๖	กิจกรรมวันสำคัญต่าง ๆ	-	ประชาชนในชุมชน		✓				✓			
๗	กิจกรรมวันสำคัญทางพระพุทธศาสนา	-	ประชาชนในชุมชน		✓				✓			

