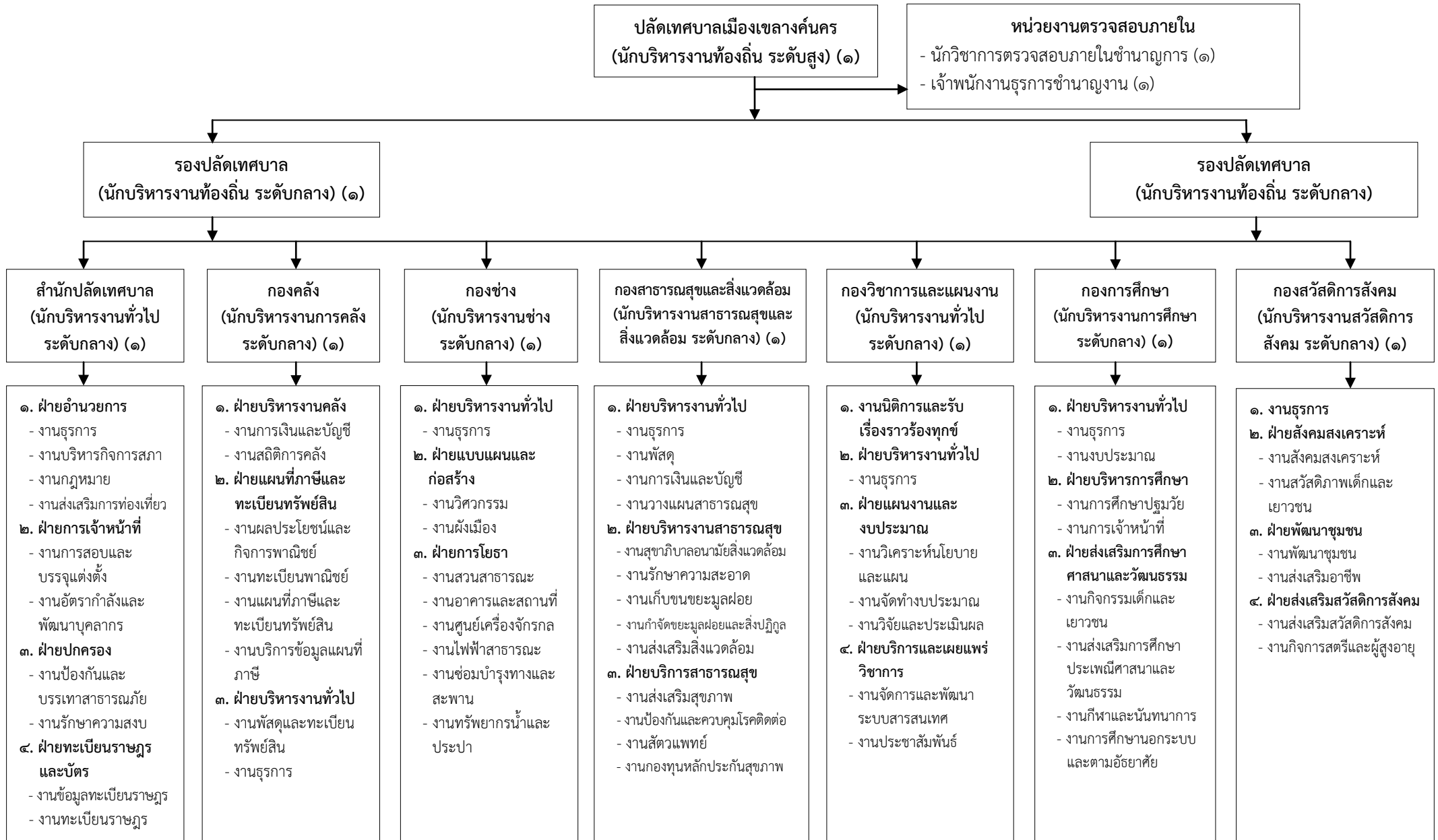
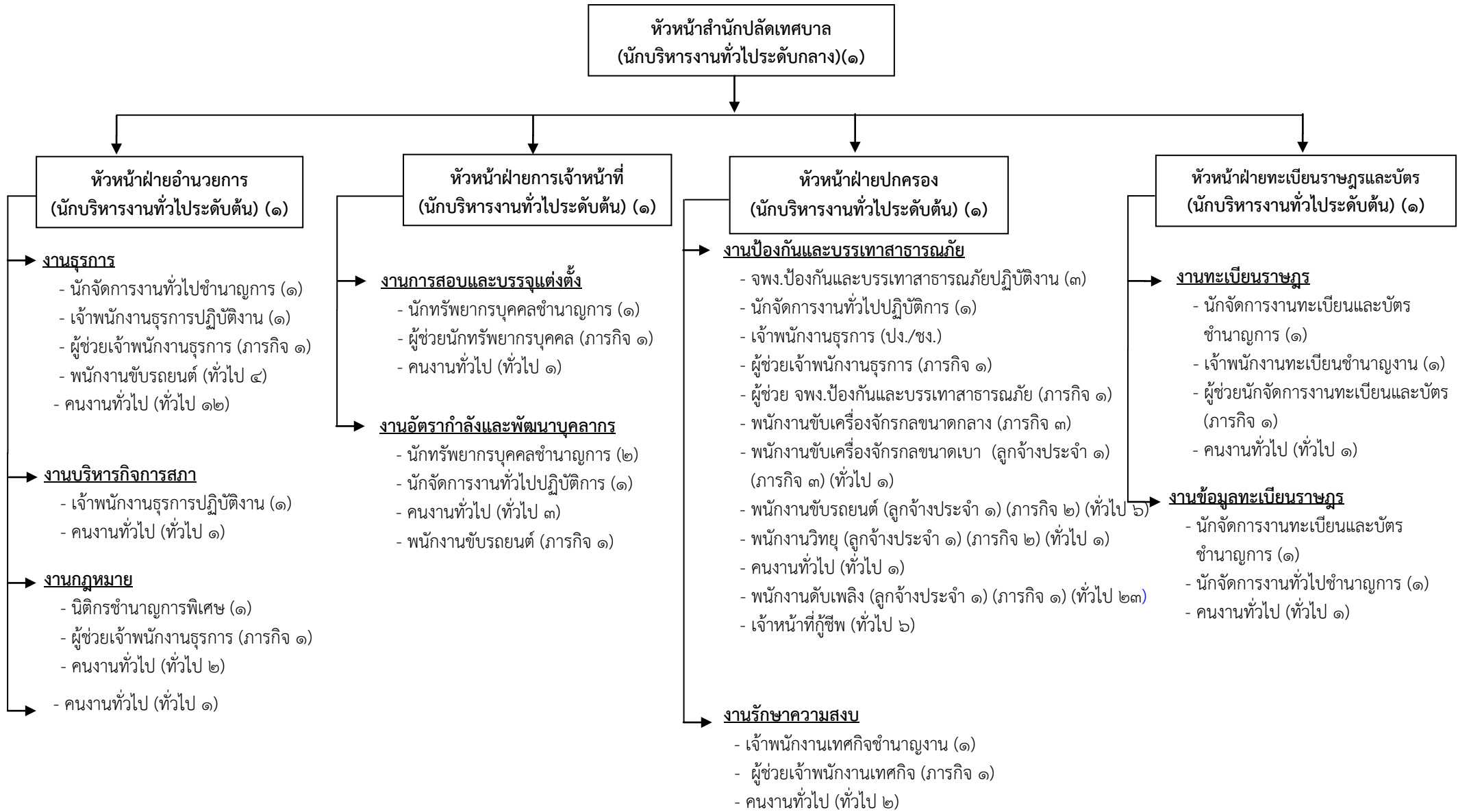


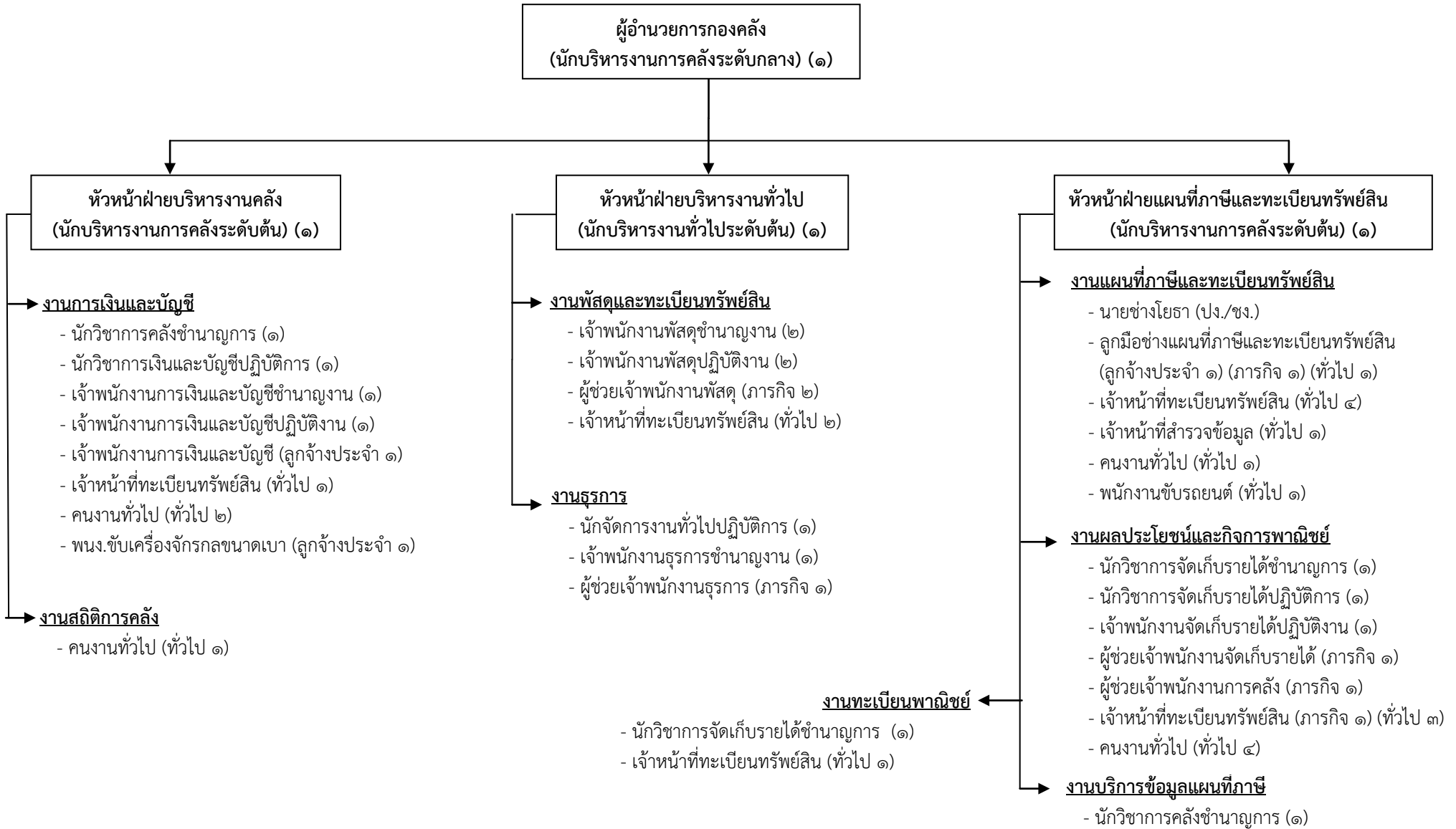
กรอบโครงสร้างส่วนราชการของเทศบาลเมืองเขลางค์นคร



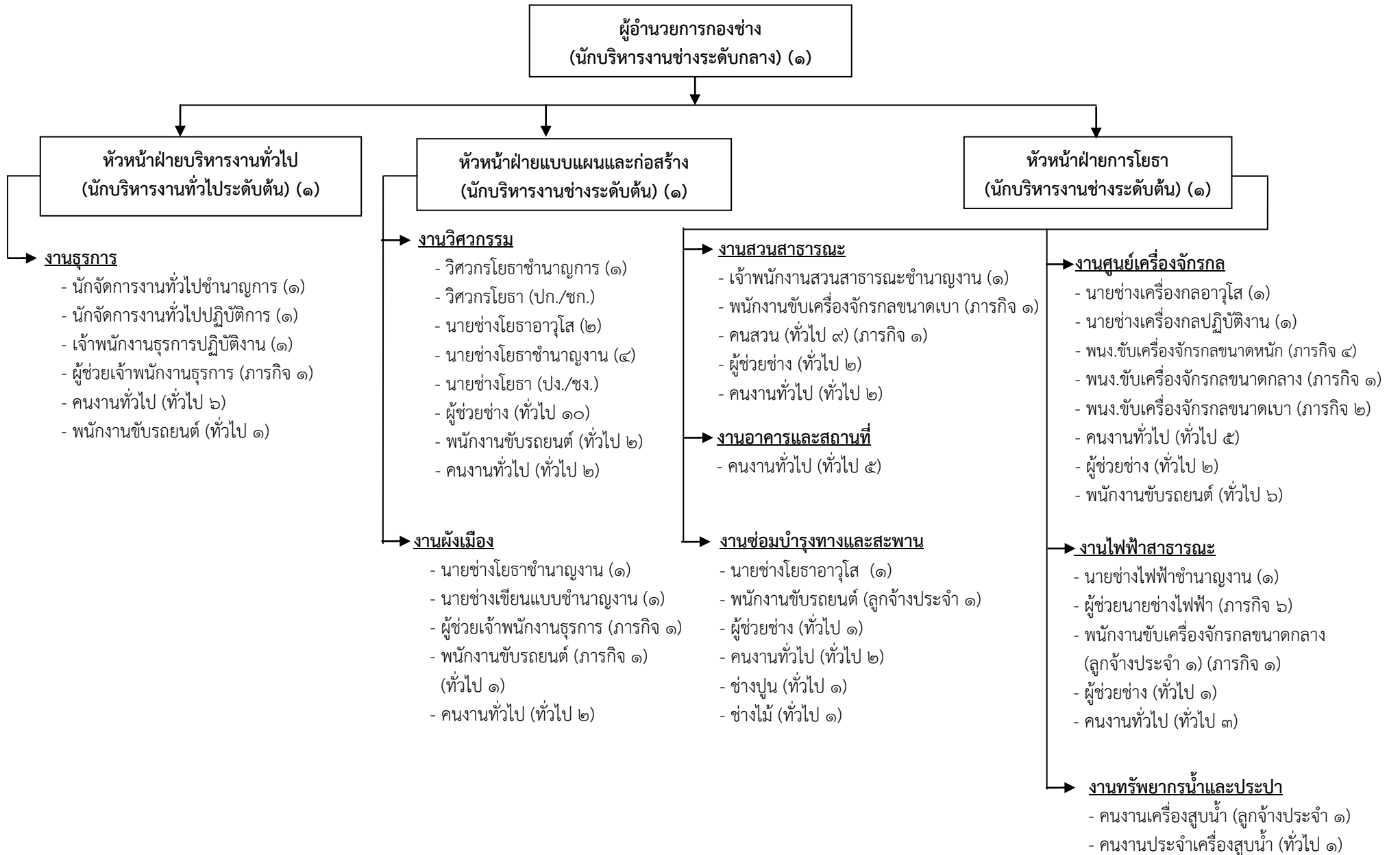
๑) สำนักปลัดเทศบาล (๐๑)



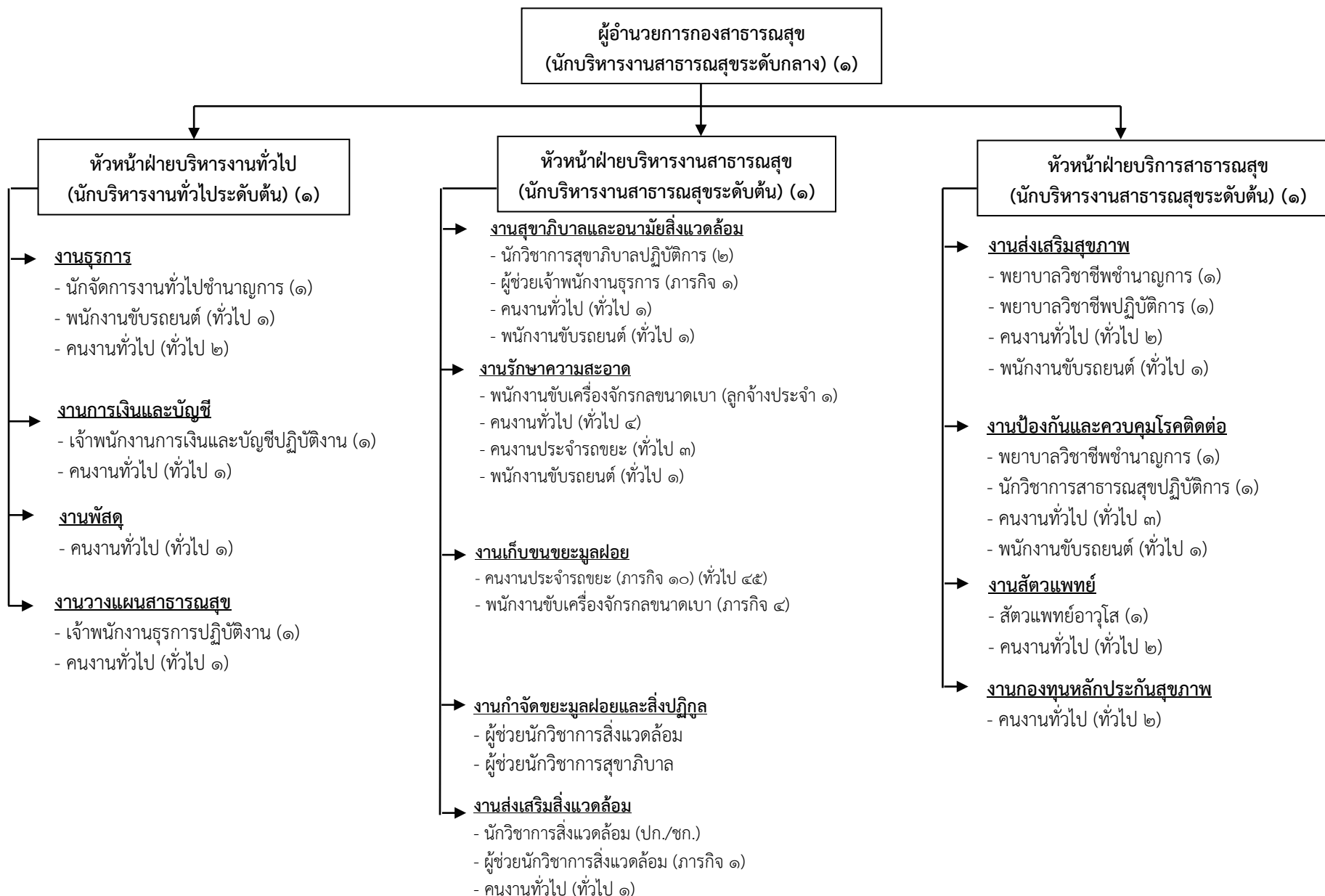
๒) กองคลัง (๐๔)



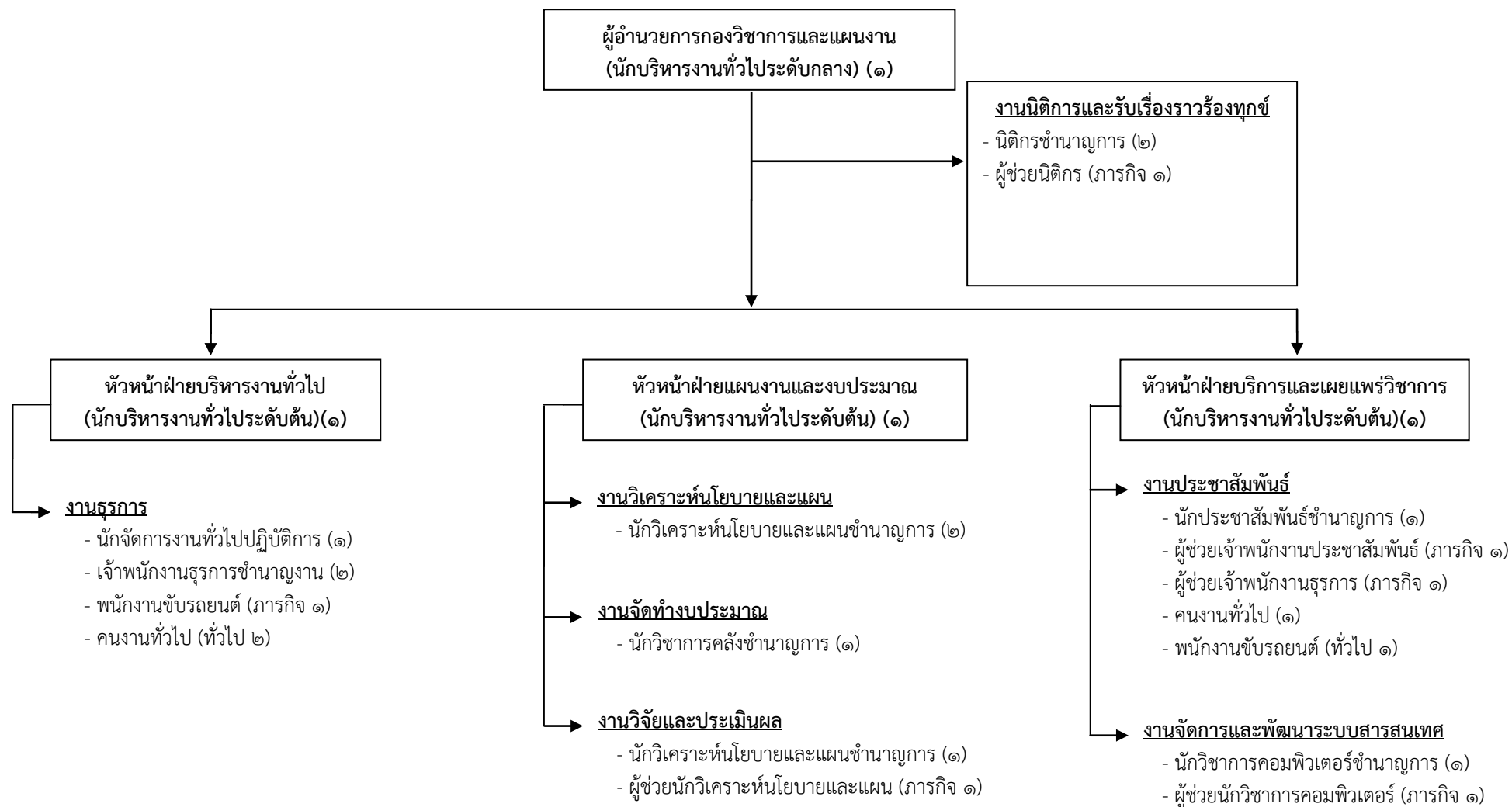
๓) กองช่าง (๐๕)



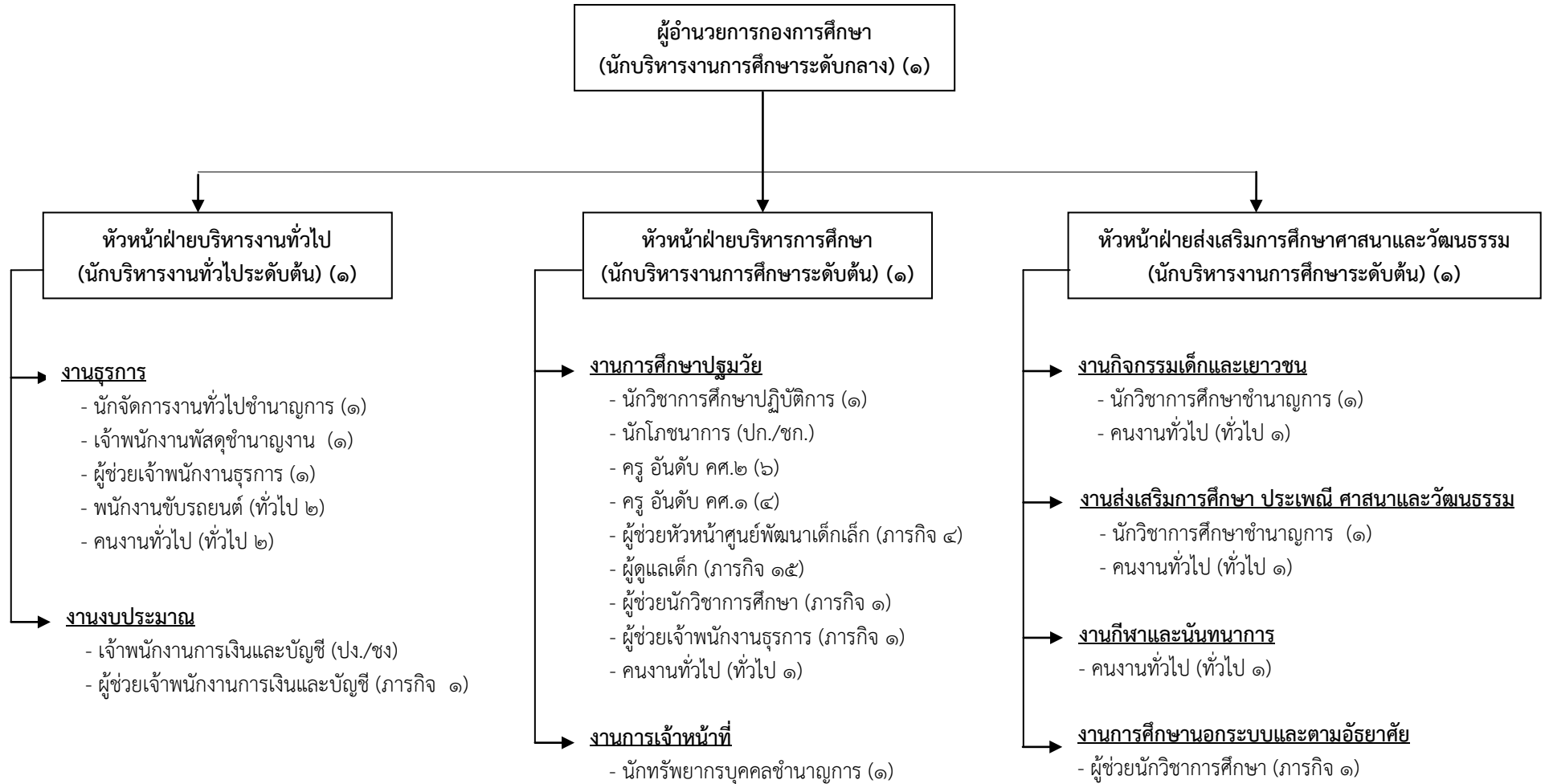
๔) กองสาธารณสุขและสิ่งแวดล้อม (๐๖)



๕) กองวิชาการและแผนงาน (๐๗)



๖) กองการศึกษา (๐๘)



๗) กองสวัสดิการสังคม (๑๑)

