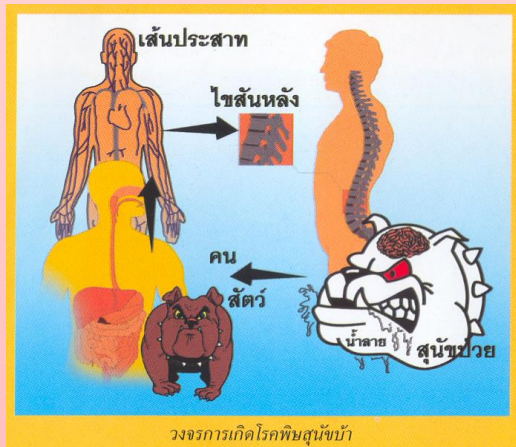


โรคพิษสุนัขบ้า

โรคพิษสุนัขบ้า หรือโรคกลัวน้ำ เกิดจากเชื้อไวรัสเรบีส์ เป็นได้ในสัตว์เลี้ยงลูกด้วยนมทุกชนิด โดยพบมากที่สุดใน สุนัข และรองลงมาคือแมว

สาเหตุ การถูกกัด หรือข่วน จากสัตว์ที่เป็นโรค โดยเชื้อจะอยู่ในน้ำลาย สุนัข และแมว มีเชื้อในน้ำลายก่อนแสดงอาการ 1 – 7 วัน



อาการที่พบในสุนัข

ระยะฟักตัวของโรคหลังถูกกัดหรือข่วน อยู่ในช่วง 3 – 6 สัปดาห์ ไม่เกิน 6 เดือน และจะตายภายใน 10 วัน หลังจากแสดงอาการ ทั้งดุร้าย และซึม มี 3 ระยะ

ระยะแรก สุนัขจะมีอารมณ์ และนิสัยเปลี่ยนไปจากเดิม

ระยะที่สอง สุนัขเริ่มมีอาการทางประสาท กระวนกระวาย ตื่นเต้น หงุดหงิด ไม่อยู่นิ่ง กัดแทะสิ่งของไม่เลือก ม่านตาขยายกว้าง

ระยะที่สาม สุนัขมีอาการตาห้อยตก ลิ้นมีสีแดงคล้ำห้อย น้ำลายไหล ขย้อนอาหารคล้ายมีอะไรในลำคอ ขาอ่อนเพลีย ทรงตัวไม่ได้ เป็นอัมพาตอย่างรวดเร็ว และตายในที่สุด

อาการในคน

เมื่อเชื้อเข้าสู่ร่างกายจนเกิดอาการโรคส่วนใหญ่ใช้เวลาประมาณ 2-8 สัปดาห์ แต่อาจสั้นเพียงแค่ 7 วันหรือยาวเกินกว่า 1 ปี อาการเริ่มแรก เบื่ออาหาร เจ็บคอ มีไข้ อ่อนเพลีย คับอย่างรุนแรงบริเวณแผลที่ถูกกัดลามไปส่วนอื่น กระสับกระส่าย กลัวแสง กลัวลม ไม่ชอบเสียงดัง เพื่อเจ้อกลืนลำบาก โดยเฉพาะของเหลว กลั้วน้ำ ปวดท้องน้อยและขา กล้ามเนื้อกระตุก แน่นหน้าอก หายใจไม่ออก อาจชักเกร็ง อัมพาต หมดสติ และตายในที่สุด

โรคนี้ไม่มีทางรักษาให้หายได้ หากมีอาการแล้ว ตายทุกราย

คาถา 5 ย.

ย 1



อย่าเหยยสุนัขให้โมโห

ย 3



อย่าแยกสุนัขที่กำลังกัดกัน
ด้วยมือเปล่า

ย 2



อย่าเหยียบหาง, หัว, ตัว, ขา
หรือทำให้สุนัขตกใจ

ย 4



อย่าหยิบจานข้าวหรือเคลื่อนย้ายอาหาร
ขณะสุนัขกำลังกินอาหาร

ย 5



อย่ายุ่ง หรือเข้าใกล้สุนัข
ที่ไม่รู้จักหรือไม่มีเจ้าของ

เมื่อถูกสุนัขหรือแมว กัด ข่วน ต้องทำดังนี้



1. ล้างแผล ให้สะอาดด้วยน้ำสะอาดและสบู่หลายๆ ครั้ง เช็ดให้แผลแห้ง และใส่ยารักษาแผลสด



2. จดจำสัตว์ที่กัดเพื่อหาเจ้าของ และ กักกันสัตว์ เพื่อดูอาการ 10 วัน
สอบถามประวัติ การฉีดวัคซีนป้องกันโรคพิษสุนัขบ้า



3. ไปพบแพทย์ หรือเจ้าหน้าที่สาธารณสุขเพื่อรับการป้องกันที่ถูกต้อง

คำแนะนำ สำหรับคนเลี้ยงสุนัข

1.

นำสุนัขไปฉีดวัคซีนป้องกันโรคพิษสุนัขบ้าทุกปี
(ปีแรกควรฉีด 2 ครั้ง)



2.

ไม่ปล่อยสุนัขไปเล่นพ่วนในที่สาธารณะ ทุกครั้ง
ที่นำสุนัขออกจากบ้านต้องอยู่ในสายจูง



3.

ไม่นำสุนัขไปปล่อย และต้องคุมกำเนิด ไม่ให้
สุนัขมากเกินไป

หยุดปล่อยหมา หยุดปัญหา หยุดปล่อยหมาจรจัด